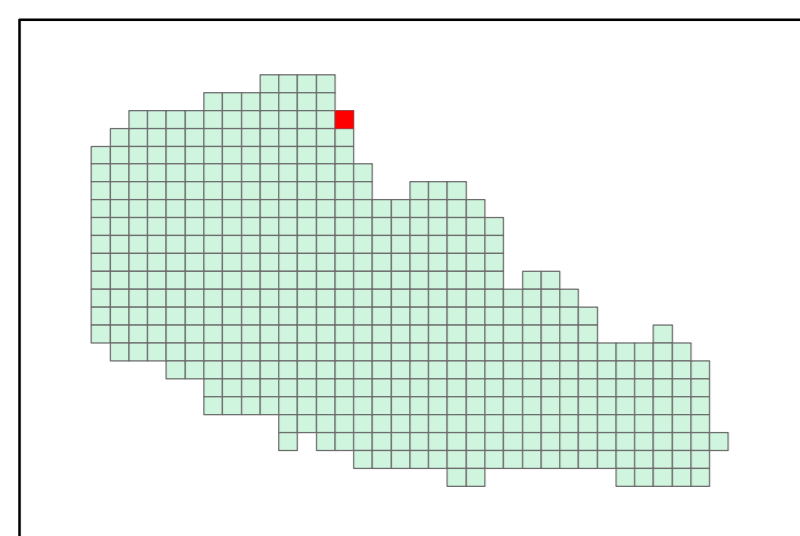


carte : C14



Réalisation : Octobre 2018

Ce projet est cofinancé par l'Union européenne avec le Fonds européen de développement régional.



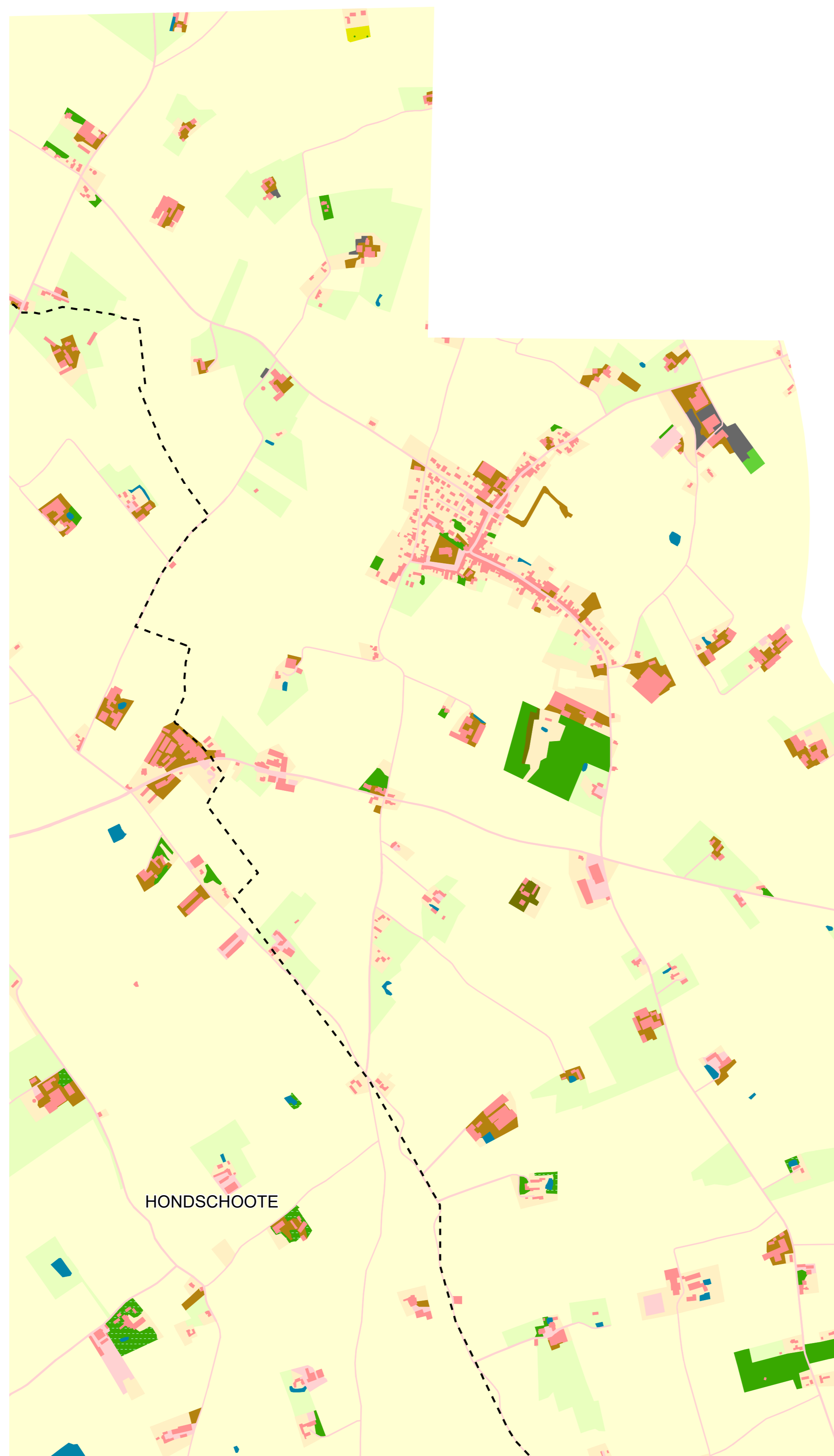
### COUVERT DU SOL - Niveau 3

Pilotée par la Plateforme Publique de l'Information Géographique Nord-Pas-de-Calais, la cartographie de l'occupation du sol en 2 dimensions utilise deux nomenclatures : le couvert du sol et l'usage du sol. Ce référentiel OCS2D est produit par photo-interprétation d'images aériennes couleurs et infrarouge datées de 2005 et 2015.

<b>CS1 Surfaces revêtues ou stabilisées</b>	<b>CS4 Formations arborescentes</b>
CS1.1.1 Surfaces bâties	CS4.1.1 Feuillus sur dunes
CS1.1.2 Surfaces non bâties	CS4.1.2 Feuillus
CS1.2.1 Surfaces à matériaux minéraux - pierre - terre	CS4.1.3 Boisements humides
CS1.2.2 Surfaces composées d'autres matériaux	CS4.2.1 Conifères sur dunes
<b>CS2 Sols nus</b>	CS4.2.2 Conifères
CS2.1.1 Sable, estran	CS4.3.1 Peuplements mixtes sur dunes
CS2.1.2 Dunes	CS4.3.2 Peuplements mixtes ou indéterminés
CS2.2.0 Pierres, rochers, falaises	CS4.4.0 Vergers et petits fruits
<b>CS3 Surfaces en eau</b>	<b>CS5 Formations arbustives et sous-arbrisseaux</b>
CS3.1.1 Plans d'eau	CS5.1.1 Fourrés et broussailles
CS3.1.2 Cours d'eau	CS5.1.2 Fourrés humides
CS3.2.1 Estuaires	CS5.1.3 Végétations arbustives sur dunes
CS3.2.2 Mer	CS5.2.1 Landes sèches
<b>CS4 Formations herbacées ou basses</b>	CS5.2.2 Landes humides
CS6.1.1 Prairies mésophiles	<b>CS6 Formations herbacées ou basses</b>
CS6.1.2 Prairies humides	CS6.1.2 Prairies humides
CS6.2.0 Pelouses naturelles	CS6.2.0 Pelouses naturelles
CS6.3.0 Terres arables	CS6.3.0 Terres arables
CS6.4.1 Formations herbacées humides continentales	CS6.4.1 Formations herbacées humides continentales
CS6.4.2 Formations herbacées humides maritimes	CS6.4.2 Formations herbacées humides maritimes
CS6.5.0 Formations herbacées sur dunes	CS6.5.0 Formations herbacées sur dunes
CS6.6.0 Autres formations herbacées	CS6.6.0 Autres formations herbacées

### Découpage administratif

-- • Limite communale



Sources : EPPIGE Nord-Pas de Calais - OCS2D 2005-2015; Limites communales écontributeurs de OpenStreetMap OSM 2018

Production : SRS

COE : WATEAU-SEGALA-EGEOSOLUTIONS

Partenaires techniques et financiers : FEDER, Région Hauts-de-France, DREAL Hauts-de-France, EPF Nord-Pas de Calais, Département du Nord, Département du Pas-de-Calais, SCOT de Arrasgois, SCOT de Faisis, SCOT de la Terre des 2 Caps, SCOT de Lens-Liévin-Herlin-Carvin, SCOT de Lille Métropole, SCOT du Boulonnais, SCOT du Calvados, SCOT du Cambrésis, SCOT du Grand Douaisis, SCOT de Flandre Intérieure, SCOT du Pays de Saint-Omer, PÉTR Terrais - 7 vallées, SCOT du Pays maritime et rural du Montreuillois, SCOT du Valenciennois, SCOT Flandre Dunkerque, SCOT Quartier Marquion, SCOT Sambre-Avesnois, PNR de l'Avesnois, PNR des Caps et Marais d'Opale, PNR Scarpe Escal, Adun, Adun, Agur, Audou, Auda, Bico, Simouv.

Avertissement au lecteur : la lecture de cette carte est optimale au 10000e et au format A1; sa lisibilité n'est pas assurée pour les formats intermédiaires (A2, A3, A4, etc.)

