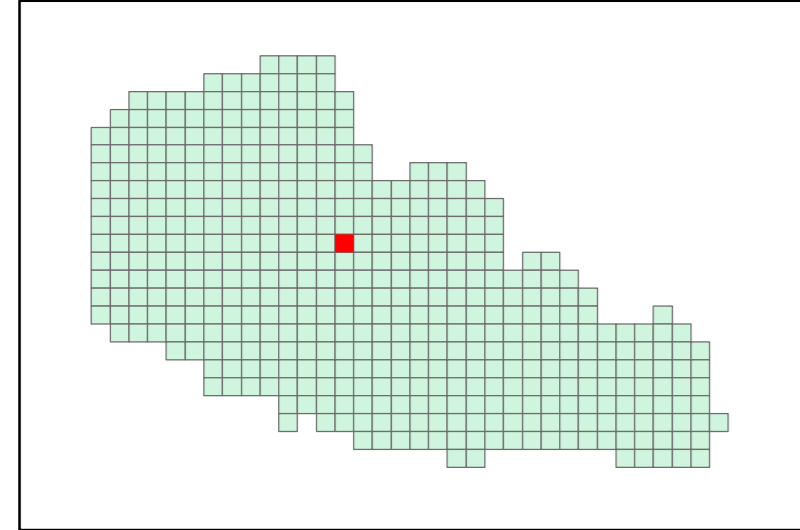


carte : K14



Réalisation : Octobre 2018

Ce projet est cofinancé par l'Union européenne avec le Fonds européen de développement régional.



### COUVERT DU SOL - Niveau 3

Pilotée par la Plateforme Publique de l'Information Géographique Nord-Pas-de-Calais, la cartographie de l'occupation du sol en 2 dimensions utilise deux nomenclatures : le couvert du sol et l'usage du sol. Ce référentiel OCS2D est produit par photo-interprétation d'images aériennes couleurs et infrarouge datées de 2005 et 2015.

<b>CS1 Surfaces revêtues ou stabilisées</b>	<b>CS4.2.2 Conifères</b>
CS1.1.1 Surfaces bâties	CS4.3.1 Peuplements mixtes sur dunes
CS1.1.2 Surfaces non bâties	CS4.3.2 Peuplements mixtes ou indéterminés
CS1.2.1 Surfaces à matériaux minéraux - pierre - terre	CS4.4.0 Vergers et petits fruits
CS1.2.2 Surfaces composées d'autres matériaux	<b>CS5 Formations arbustives et sous-arbrisseaux</b>
<b>CS2 Sols nus</b>	CS5.1.1 Fourrés et broussailles
CS2.1.1 Sable, estran	CS5.1.2 Fourrés humides
CS2.1.2 Dunes	CS5.1.3 Végétations arbustives sur dunes
CS2.2.0 Pierres, rochers, falaises	CS5.2.1 Landes sèches
<b>CS3 Surfaces en eau</b>	CS5.2.2 Landes humides
CS3.1.1 Plans d'eau	<b>CS6 Formations herbacées ou basses</b>
CS3.1.2 Cours d'eau	CS6.1.1 Prairies mésophiles
CS3.2.1 Estuaires	CS6.1.2 Prairies humides
CS3.2.2 Mer	CS6.2.0 Pelouses naturelles
<b>CS4 Formations arborescentes</b>	CS6.3.0 Terres arables
CS4.1.1 Feuillus sur dunes	CS6.4.1 Formations herbacées humides continentales
CS4.1.2 Feuillus	CS6.4.2 Formations herbacées humides maritimes
CS4.1.3 Boisements humides	CS6.5.0 Formations herbacées sur dunes
CS4.2.1 Conifères sur dunes	CS6.6.0 Autres formations herbacées

### Découpage administratif

-- Limite communale

Sources : EPPIGE Nord-Pas de Calais - OCS2D 2005-2015; Limites communales (contributeurs de OpenStreetMap OSM 2018)

Production : SRS

COE : WATEAU-SEGALA-EGEESOLUTIONS

Partenaires techniques et financiers : FEDER, Région Hauts-de-France, DREAL Hauts-de-France, EPF Nord-Pas de Calais, Département du Nord, Département du Pas-de-Calais, SCOT de Arrasgois, SCOT de Flandre, SCOT de la Terre des 2 Caps, SCOT de Lens-Liévin-Hermin-Carvin, SCOT de Lille Métropole, SCOT du Boulonnais, SCOT du Calvados, SCOT du Cambrésis, SCOT du Grand Douaisis, SCOT de Flandre Intérieur, SCOT de Flandre Intérieur - PÉTR Terrées - 7 vallées, SCOT du Pays maritime et rural du Montreuillois, SCOT du Valenciennais, SCOT Flandre Dunkerque, SCOT Océan Marquais, SCOT Sambre-Avesnois, PNR de l'Avesnois, PNR des Caps et Marais d'Opale, PNR Scarpe Escal, Adun, Adun, Agur, Audou, Auda, Bico, Simouv.

Avertissement au lecteur : la lecture de cette carte est optimale au 10000e et au format A1; sa lisibilité n'est pas assurée pour les formats intermédiaires (A2, A3, A4, etc.)

