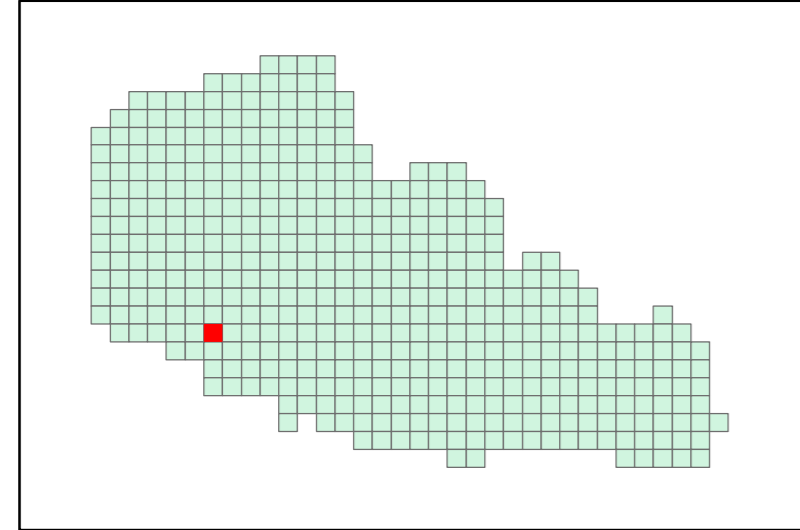


carte : P7



Réalisation : Octobre 2018

Ce projet est cofinancé par l'Union européenne avec le Fonds européen de développement régional.



COUVERT DU SOL - Niveau 3

Pilotée par la Plateforme Publique de l'Information Géographique Nord-Pas-de-Calais, la cartographie de l'occupation du sol en 2 dimensions utilise deux nomenclatures : le couvert du sol et l'usage du sol. Ce référentiel OCS2D est produit par photo-interprétation d'images aériennes couleurs et infrarouge datées de 2005 et 2015.

CS1 Surfaces revêtues ou stabilisées

- CS1.1.1 Surfaces bâties
- CS1.1.2 Surfaces non bâties
- CS1.2.1 Surfaces à matériaux minéraux - pierre - terre
- CS1.2.2 Surfaces composées d'autres matériaux

CS2 Sols nus

- CS2.1.1 Sable, estran
- CS2.1.2 Dunes
- CS2.2.0 Pierres, rochers, falaises

CS3 Surfaces en eau

- CS3.1.1 Plans d'eau
- CS3.1.2 Cours d'eau
- CS3.2.1 Estuaires
- CS3.2.2 Mer

CS4 Formations arborescentes

- CS4.1.1 Feuillus sur dunes
- CS4.1.2 Feuillus
- CS4.1.3 Boisements humides
- CS4.2.1 Conifères sur dunes

CS4.2.2 Conifères

- CS4.3.1 Peuplements mixtes sur dunes
- CS4.3.2 Peuplements mixtes ou indéterminés
- CS4.4.0 Vergers et petits fruits

CS5 Formations arbustives et sous-arbrisseaux

- CS5.1.1 Fourrés et broussailles
- CS5.1.2 Fourrés humides
- CS5.1.3 Végétations arbustives sur dunes
- CS5.2.1 Landes sèches
- CS5.2.2 Landes humides

CS6 Formations herbacées ou basses

- CS6.1.1 Prairies mésophiles
- CS6.1.2 Prairies humides
- CS6.2.0 Pelouses naturelles
- CS6.3.0 Terres arables
- CS6.4.1 Formations herbacées humides continentales
- CS6.4.2 Formations herbacées humides maritimes
- CS6.5.0 Formations herbacées sur dunes
- CS6.6.0 Autres formations herbacées

Découpage administratif

- - - Limite communale

Sources : EPPiGe Nord-Pas de Calais - OCS2D 2005-2015; Limites communales échantillonnées de OpenStreetMap/OSM 2018

Production : SRS

COE : WATEAU-SEGALA-EGEESOLUTIONS

Partenaires techniques et financiers : FEDER, Région Hauts-de-France, DREAL Hauts-de-France, EPF Nord-Pas de Calais, Département du Nord, Département du Pas-de-Calais, SCOT de Arrasgois, SCOT de Flandre, SCOT de la Terre des 2 Caps, SCOT de Lens-Liévin-Herain-Carvin, SCOT de Lille Métropole, SCOT du Boulonnais, SCOT du Calvados, SCOT du Cambrésis, SCOT du Grand Douaisis, SCOT de Flandre Intérieure, SCOT du Pays de Saint-Omer, PÉTR Terraces - 7 vallées, SCOT du Pays maritime et rural du Montreuillois, SCOT du Valenciennais, SCOT Flandre Dunkerque, SCOT Océan Marquion, SCOT Sambre-Avesnois, PNR de l'Avesnois, PNR des Caps et Marais d'Opale, PNR Scarpe Escal, Adun, Agur, Audou, Aulx, Bico, Simouv.

Avertissement au lecteur : la lecture de cette carte est optimale au 10000e et au format A1; sa lisibilité n'est pas assurée pour les formats intermédiaires (A2, A3, A4, etc.)

