



### USAGE DU SOL - Niveau 3

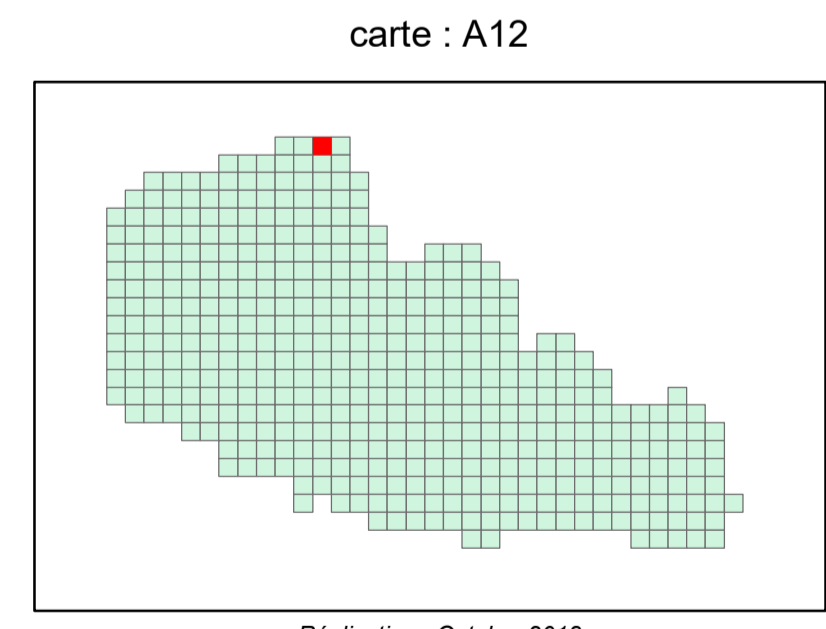
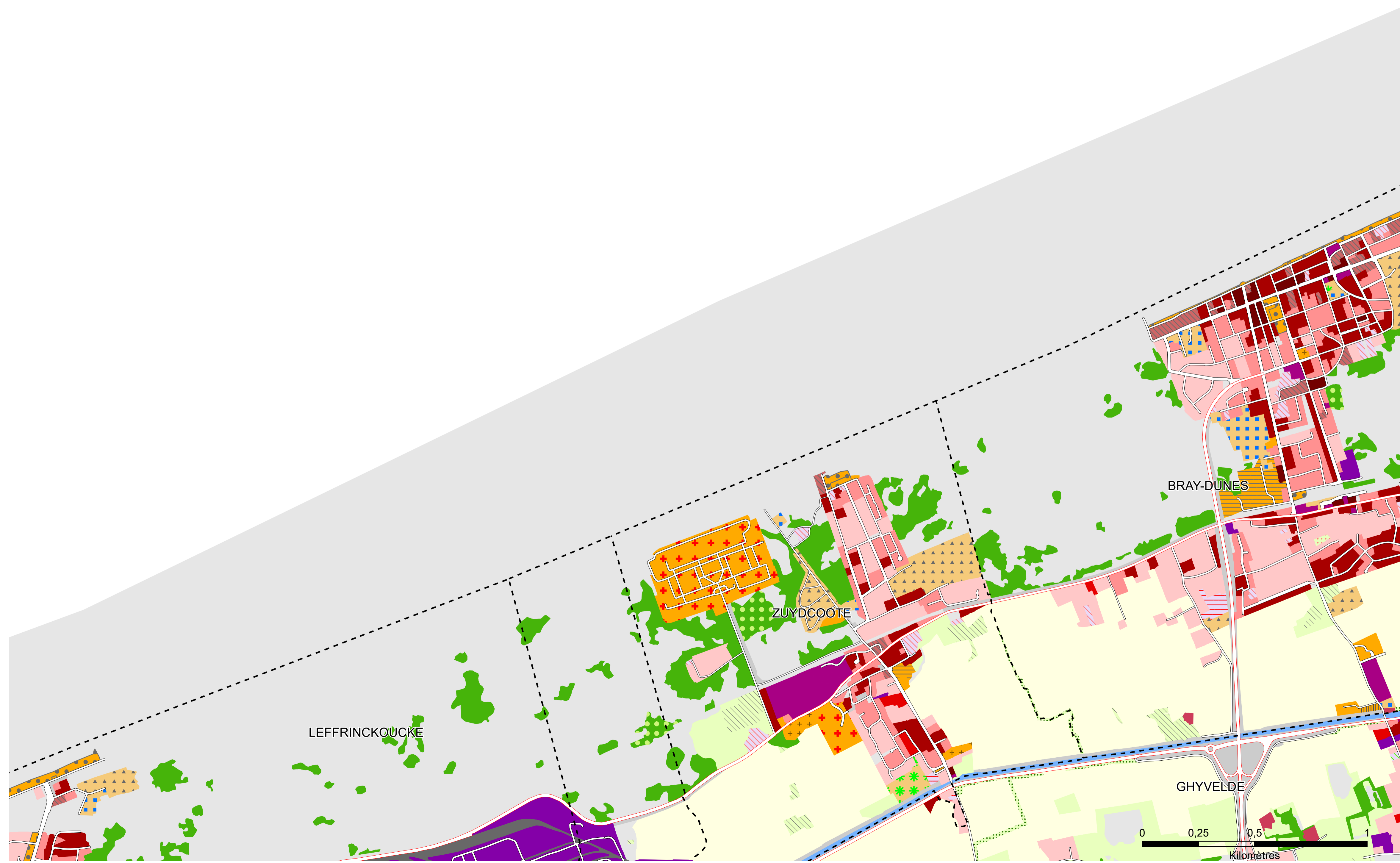
Pilotée par la Plateforme Publique de l'Information Géographique Nord-Pas-de-Calais, la cartographie de l'occupation du sol en 2 dimensions utilise deux nomenclatures : le couvert du sol et l'usage du sol. Ce référentiel OCS2D est produit par photo-interprétation d'images aériennes couleurs et infrarouge datées de 2005 et 2015.

<b>US1 Production primaire</b>	US3.2.4 Campings
US1.1.1 Prairies	US3.2.5 Complexes culturels et de loisirs
US1.1.2 Bandes enherbées	<b>US4 Réseaux de transports, logistiques et infrastructures</b>
US1.1.3 Cultures annuelles	US4.1.1 Routier principal
US1.1.4 Horticulture	US4.1.2 Routier secondaire
US1.1.5 Cultures permanentes	US4.2.1 Ferré principal
US1.1.6 Autoconsommation	US4.2.2 Ferré secondaire
US1.1.7 Infrastructures agricoles	US4.3.0 Aérien
US1.2.1 Zones de coupes	US4.4.0 Fluvial
US1.2.2 Peupleraies	US4.5.0 Espaces associés aux réseaux de transports
US1.2.3 Plantations récentes	<b>US5 Habitats</b>
US1.2.4 A vocation sylvicole ou usage indéterminé	US5.1.1 Habitat continu fortement compact
US1.3.1 Carrières, mines	US5.1.2 Habitat continu moyennement compact
US1.3.2 Terrils en exploitation	US5.1.3 Habitat continu faiblement compact
US1.4.0 Aquaculture, pisciculture	US5.2.1 Habitat discontinu fortement compact
<b>US2 Activités économiques secondaires et tertiaires</b>	US5.2.2 Habitat discontinu moyennement compact
US2.1.1 Zones industrielles et d'activités économiques	US5.2.3 Habitat discontinu faiblement compact
US2.1.2 Zones de stockage gaz et hydrocarbures	US5.3.1 Grands ensembles collectifs
US2.2.0 Zones commerciales	US5.3.2 Collectifs
<b>US3 Services et usages collectifs</b>	US5.4.0 Habitat isolé
US3.1.1 Emprises scolaires / universitaires	<b>US6 Usages temporaires</b>
US3.1.2 Emprises hospitalières	US6.1.1 Chantiers
US3.1.3 Cimetières et lieux de culte	US6.1.2 Extraction de matériaux en mutation
US3.1.4 Parkings et places	US6.2.1 Friches d'activités économiques
US3.1.5 Déchetteries et décharges publiques	US6.2.2 Délaissés urbains
US3.1.6 Autres emprises collectives	US6.2.3 Espaces agricoles non exploités
US3.2.1 Parcs et espaces verts paysagers	<b>US7 Usages indéterminés</b>
US3.2.2 Complexes sportifs et terrains de sports	US7.0.0 Usages indéterminés
US3.2.3 Golfs	
<b>Découpage administratif</b>	
- - Limite communale	

Sources : GPPIGE Nord-Pas de Calais - OCS2D 2005-2015; Limites communales (Contributeurs de OpenStreetMap OSM 2018)  
 Production : SIRIS  
 COE : WATEAU-SEGALA-EGEOSOLUTIONS  
 Partenaires techniques et financiers : FEDER, Région Hauts-de-France, DREAL Hauts-de-France, EPF Nord-Pas de Calais, Département du Nord, Département du Pas-de-Calais, SCOT de l'Artois, SCOT de Béthune, SCOT de la Terre des 2 Caps, SCOT de la Vallée de la Scarpe, SCOT de Lille-Métropole, SCOT du Boulonnais, SCOT du Calvados, SCOT du Cambrésis, SCOT du Grand Douaisis, SCOT de Flandre Intérieure, SCOT du Pays de Saint-Omer, PÉTR Ternois - 7 vallées, SCOT du Pays maritime et rural du Montreuillois, SCOT du Valenciennois, SCOT Flandre Dunkerque, SCOT Hauts Marquais, SCOT Sambre-Avesnois, PNR des Flandres, PNR des Caps et Marais d'Opale, PNR Scarpe Escaut, Adm., Actis, Agri, Audois, Aulis, Bèze, Simour.  
 Avertissement au lecteur : la lecture de cette carte est optimale au 10000e et au format A1; sa lisibilité n'est pas assurée pour les formats intermédiaires (A2, A3, A4, etc.).

## "OCCUPATION DU SOL EN 2 DIMENSIONS - OCS2D 2005-2015 - NORD ET PAS DE CALAIS"

### USAGE DU SOL année de référence 2015



Réalisation : Octobre 2018

