



USAGE DU SOL - Niveau 3

Piloté par la Plateforme Publique de l'Information Géographique Nord-Pas-de-Calais, la cartographie de l'occupation du sol en 2 dimensions utilise deux nomenclatures : le couvert du sol et l'usage du sol. Ce référentiel OCS2D est produit par photo-interprétation d'images aériennes couleurs et infrarouge datées de 2005 et 2015.

- | | |
|--|--|
| US1 Production primaire | US3.2.4 Campings |
| US1.1.1 Prairies | US3.2.5 Complexes culturels et de loisirs |
| US1.1.2 Bandes enherbées | US4 Réseaux de transports, logistiques et infrastructures |
| US1.1.3 Cultures annuelles | US4.1.1 Routier principal |
| US1.1.4 Horticulture | US4.1.2 Routier secondaire |
| US1.1.5 Cultures permanentes | US4.2.1 Ferré principal |
| US1.1.6 Autoconsommation | US4.2.2 Ferré secondaire |
| US1.1.7 Infrastructures agricoles | US4.3.0 Aérien |
| US1.2.1 Zones de coupes | US4.4.0 Fluvial |
| US1.2.2 Peupleraies | US4.5.0 Espaces associés aux réseaux de transports |
| US1.2.3 Plantations récentes | US5 Habitats |
| US1.2.4 A vocation sylvicole ou usage indéterminé | US5.1.1 Habitat continu fortement compact |
| US1.3.1 Carrières, mines | US5.1.2 Habitat continu moyennement compact |
| US1.3.2 Terrils en exploitation | US5.1.3 Habitat continu faiblement compact |
| US1.4.0 Aquaculture, pisciculture | US5.2.1 Habitat discontinu fortement compact |
| US2 Activités économiques secondaires et tertiaires | US5.2.2 Habitat discontinu moyennement compact |
| US2.1.1 Zones industrielles et d'activités économiques | US5.2.3 Habitat discontinu faiblement compact |
| US2.1.2 Zones de stockage gaz et hydrocarbures | US5.3.1 Grands ensembles collectifs |
| US2.2.0 Zones commerciales | US5.3.2 Collectifs |
| US3 Services et usages collectifs | US5.4.0 Habitat isolé |
| US3.1.1 Emprises scolaires / universitaires | US6 Usages temporaires |
| US3.1.2 Emprises hospitalières | US6.1.1 Chantiers |
| US3.1.3 Cimetières et lieux de culte | US6.1.2 Extraction de matériaux en mutation |
| US3.1.4 Parkings et places | US6.2.1 Friches d'activités économiques |
| US3.1.5 Déchetteries et décharges publiques | US6.2.2 Délaissés urbains |
| US3.1.6 Autres emprises collectives | US6.2.3 Espaces agricoles non exploités |
| US3.2.1 Parcs et espaces verts paysagers | US7 Usages indéterminés |
| US3.2.2 Complexes sportifs et terrains de sports | US7.0.0 Usages indéterminés |
| US3.2.3 Golfs | |
| Découpage administratif | |
| - - - Limite communale | |

Sources : ©PPIGE Nord-Pas de Calais - OCS2D 2005-2015; Limites communales ©Contributeurs de OpenStreetMap OSM 2018

Production : SIRIS

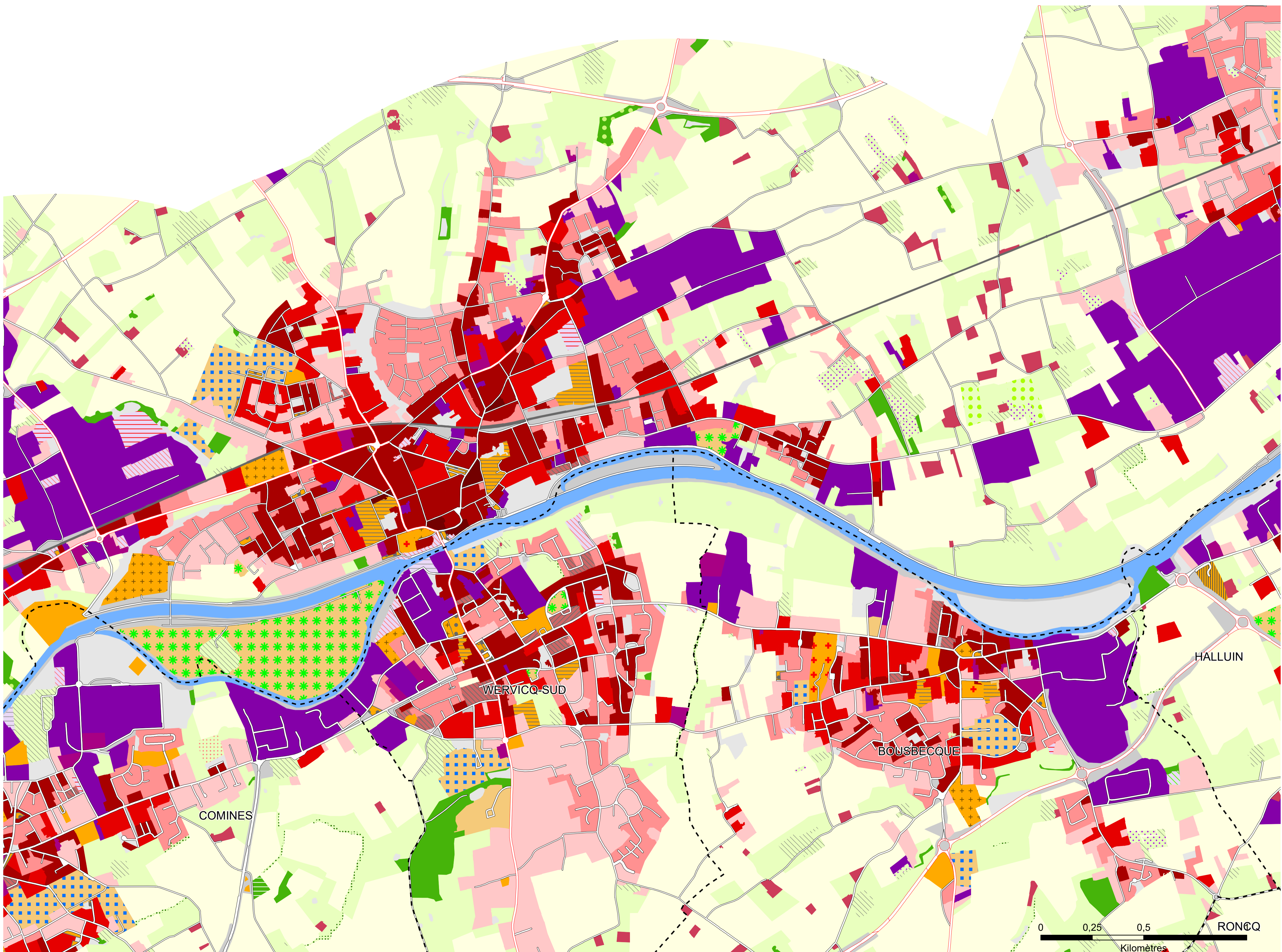
COE : WATEAU-SEGALA-EGEO-SOLUTIONS

Partenaires techniques et financiers : FEDER, Région Hauts-de-France, DREAL Hauts-de-France, EPF Nord-Pas de Calais, Département du Nord, Département du Pas-de-Calais, SCOT de l'Artois, SCOT de Flandre, SCOT de la Terre des 2 Caps, SCOT de la Vallée de la Scarpe, SCOT de Lille Métropole, SCOT de la Région de Valenciennes, SCOT du Cambrésis, SCOT du Grand Douaisis, SCOT de Flandre Intérieure, SCOT du Pays de Saint-Omer, PÉTRA Ternois - 7 villes, SCOT du Pays maritime et rural du Montreuillois, SCOT du Valenciennois, SCOT Flandre Dunkerque, SCOT Océans Marquion, SCOT Sambre-Avesnois, PNR des Flandres, PNR des Caps et Marais d'Opale, PNR Scarpe Escaut, Adm., Agric., Autoch., Autoch., Bâto., Bâto., Simour.

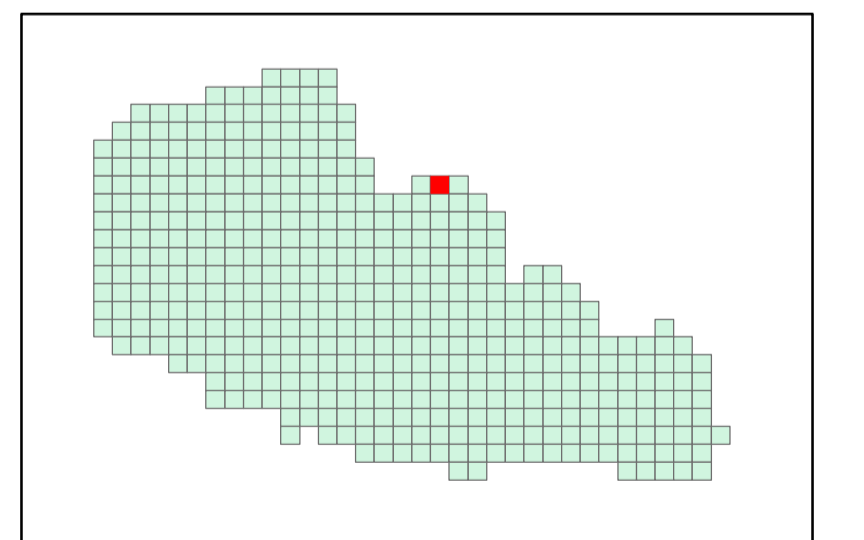
Avertissement au lecteur : la lecture de cette carte est optimale au 10000e et au format A1; sa lisibilité n'est pas assurée pour les formats intermédiaires (A2, A3, A4, etc.).

"OCCUPATION DU SOL EN 2 DIMENSIONS - OCS2D 2005-2015 - NORD ET PAS DE CALAIS"

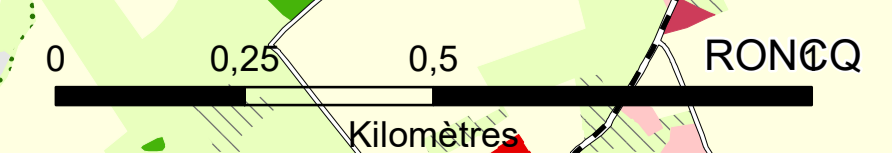
USAGE DU SOL année de référence 2015



carte : G19



Réalisation : Octobre 2018



Ce projet est cofinancé par l'Union européenne avec le Fonds européen de développement régional.

