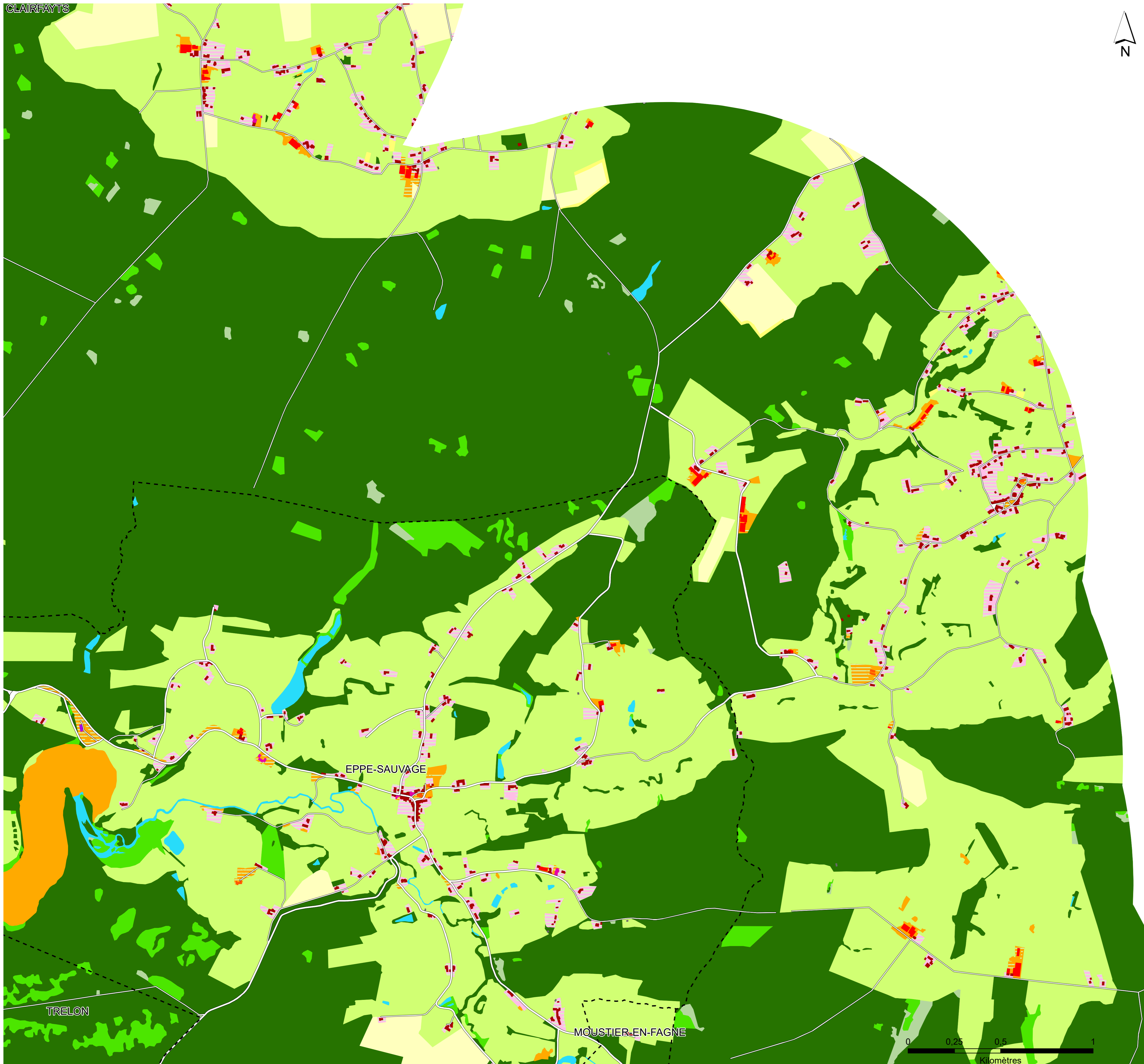


CLAIRFAYTS



Combinaison COUVERT/USAGE - 21 classes

Pilotée par la Plateforme Publique de l'Information Géographique Nord-Pas-de-Calais, la cartographie de l'occupation du sol en 2 dimensions utilise deux nomenclatures : le couvert du sol et l'usage du sol. Ce référentiel OCS2D est produit par photo-interprétation d'images aériennes couleurs et infrarouge datées de 2005 et 2015.

- | | | |
|-------------------------------|---|--|
| ESPACES ARTIFICIALISES | <ul style="list-style-type: none"> Bâti de l'habitat Bâti des exploitations agricoles Bâti commercial Bâti industriel et autres activités économiques Bâti des services et transports Autres bâtis Routes Voies ferrées Zones aéroportuaires Canaux et rivières navigables Espaces artificialisés non végétalisés | <ul style="list-style-type: none"> Espaces végétalisés de l'habitat Autres espaces non végétalisés Autres espaces artificialisés végétalisés |
| | ESPACES AGRICOLES | |
| | <ul style="list-style-type: none"> Prairies Cultures annuelles Autres terres agricoles | |
| | ESPACES NATURELS | |
| | <ul style="list-style-type: none"> Surfaces en eau Espaces boisés Espaces végétalisés non boisés Espaces non végétalisés | |

Découpage administratif

- - - Limite communale

Sources : ©PPIGE Nord-Pas de Calais - OCS2D 2005-2015; Limites communales (contributeurs de OpenStreetMap OSM 2018)

Production : SRS

COE : WATEAU-SEGALA-EGEOSOLUTIONS

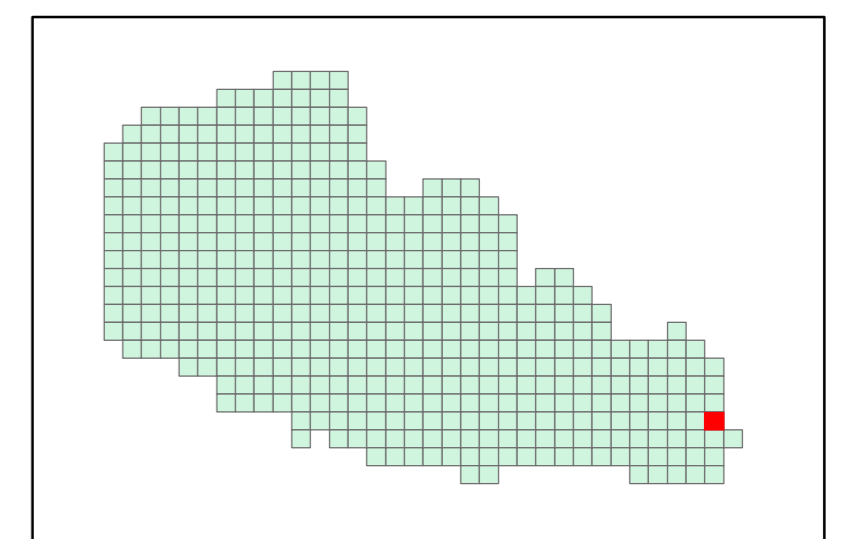
Partenaires techniques et financiers : FEDER, Région Hauts-de-France, DREAL Hauts-de-France, EPF Nord-Pas de Calais, Département du Nord, Département du Pas-de-Calais, SCOT de l'Artois, SCOT de la Flandre, SCOT de la Terre des 2 Caps, SCOT de Lens-Liévin-Hem-Carvin, SCOT de Lille Métropole, SCOT du Roubaix, SCOT du Calais, SCOT du Cambresis, SCOT du Grand Douaisis, SCOT de Flandre Intérieure, SCOT du Pays de Saint-Omer, PEPY Territoires - 7 vallées, SCOT du Pays maritime et rural du Montreuillois, SCOT du Valenciennais, SCOT Flandre Dunkerque, SCOT Océan Merquion, SCOT Sambre-Avesnois, PNR de l'Avesnois, PNR des Caps et Marais d'Opale, PNR Scarpe Escaut, Auln, Adm, Agur, Audois, Aulh, Bâto, Simouv.

Avertissement au lecteur : la lecture de cette carte est optimale au 1000e et au format A1; sa lisibilité n'est pas assurée pour les formats intermédiaires (A2, A3, A4, etc.)

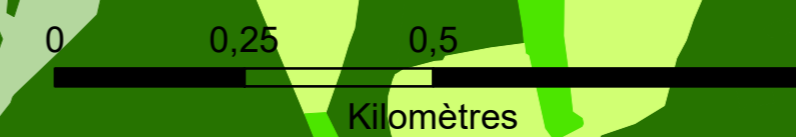
"OCCUPATION DU SOL EN 2 DIMENSIONS - OCS2D 2005-2015 - NORD ET PAS DE CALAIS"

Combinaison CS/US année de référence 2015

carte : T33



Réalisation : Octobre 2018



Ce projet est cofinancé par l'Union européenne avec le Fonds européen de développement régional.

