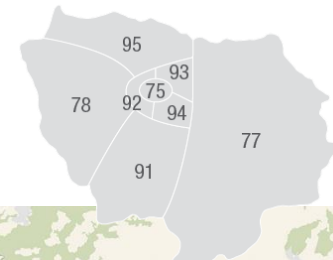


# Le MOS

35 ans d'occupation du sol

*IAU îdF – Sophie Foulard*

*Novembre 2018*



## IAU IDF

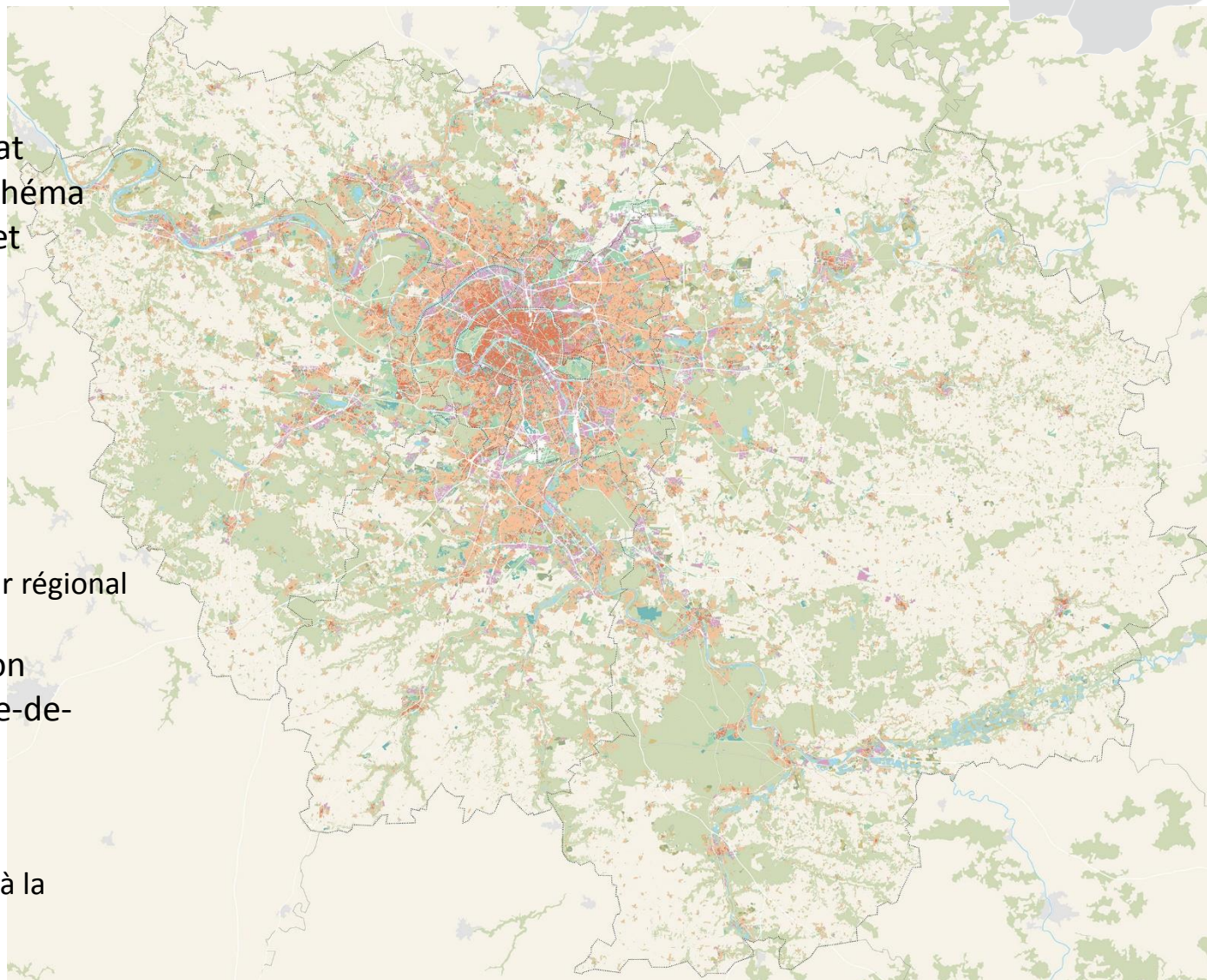
**1960 :**  
création de l'IAURP par l'État  
pour élaborer le premier schéma  
directeur d'aménagement et  
d'urbanisme de la région

**1965 :**  
schéma directeur régional  
création villes nouvelles, RER

**1976 :** IAURP -> IAURIF  
mise à jour du schéma directeur régional

**1983 :** loi de décentralisation  
rattachement à la Région Ile-de-  
France

**2012-2013 :**  
le schéma directeur est confié à la  
région, l'IAU le met en place



# Le Mos : fabrication

## 5 ÉTAPES DE FABRICATION DU Mos

Vol et prise de photos



Fabrication de l'orthophoto

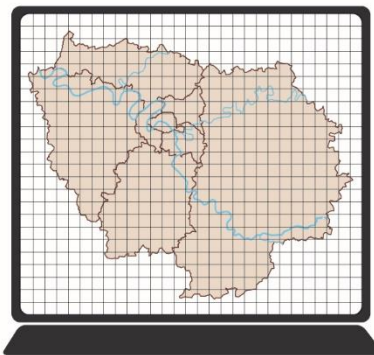


Photo-interprétation



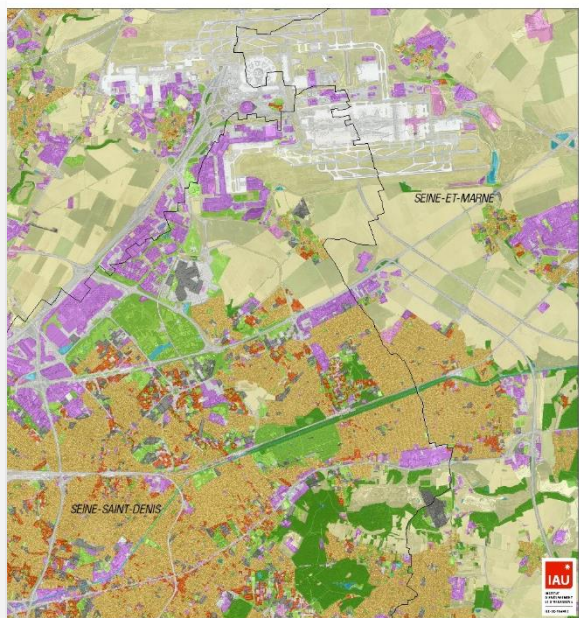
Contrôle qualité



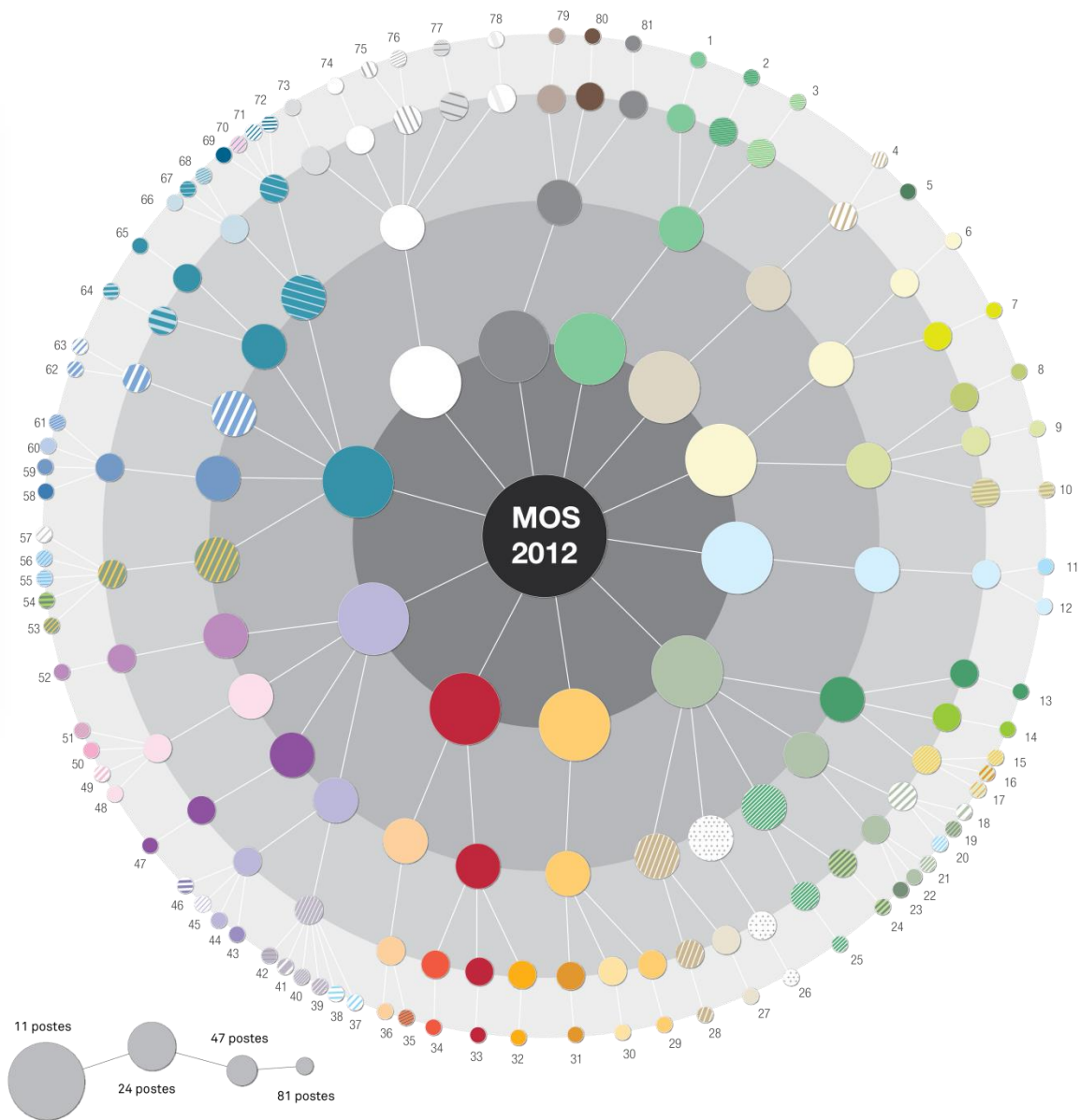
Intégration du Mos dans le SIG\*



# Le Mos de l'IAU



Une précision thématique :  
81 postes de légende



Novembre 2018

# Le Mos : 9 inventaires

Mos 1982 (RGP)



Mos 1987



Mos 1990 (RGP)



Mos 1994 (TO SDRIF 1994)



Mos 1999 (RGP)



Mos 2003 (évaluation SDRIF 1994)



Mos 2008



Mos 2012 (TO SDRIF 2013)

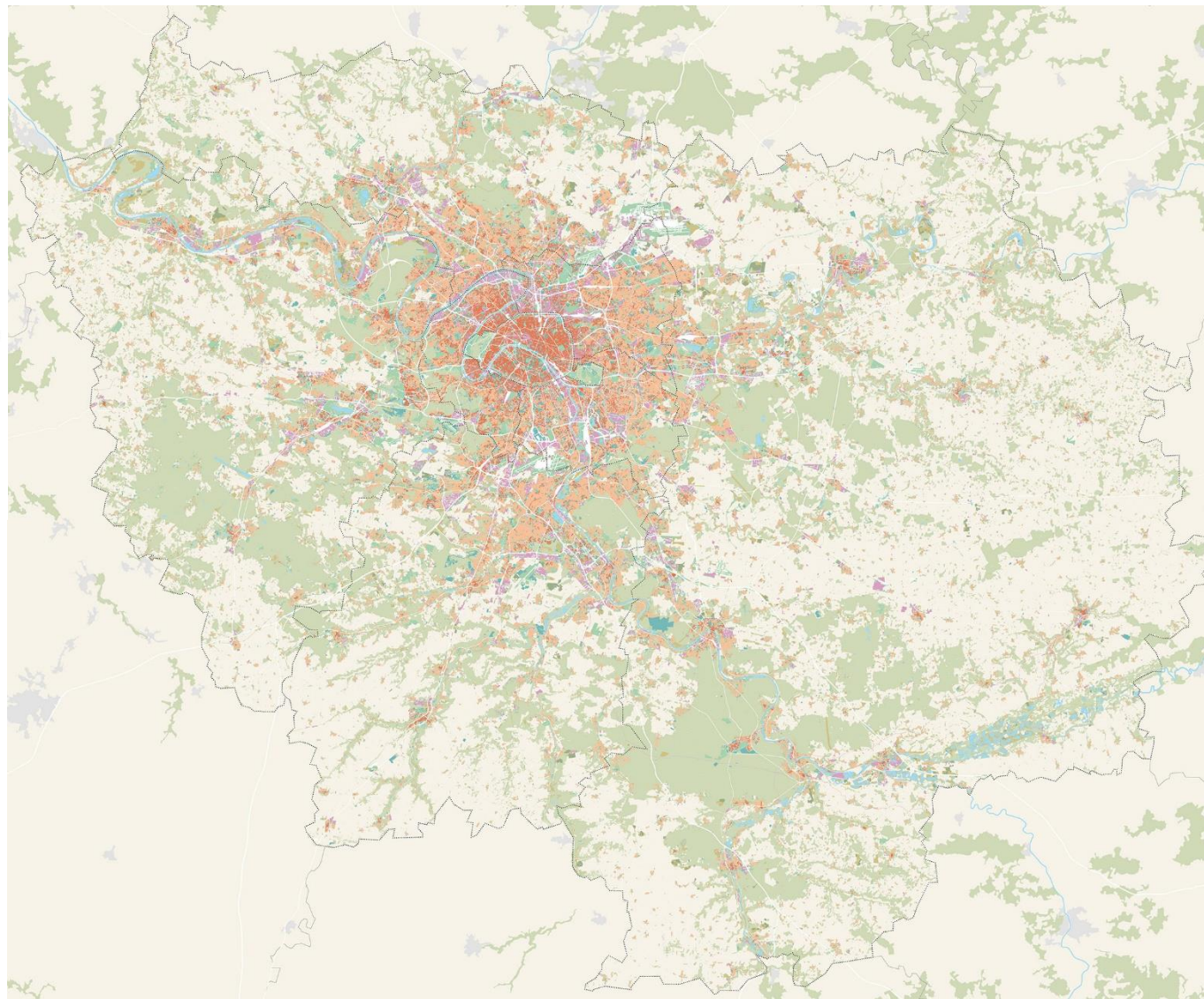
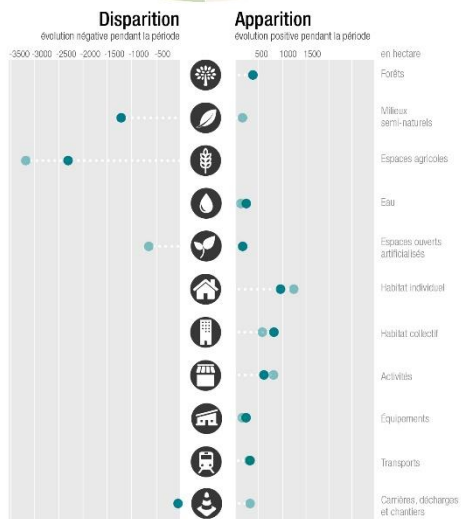
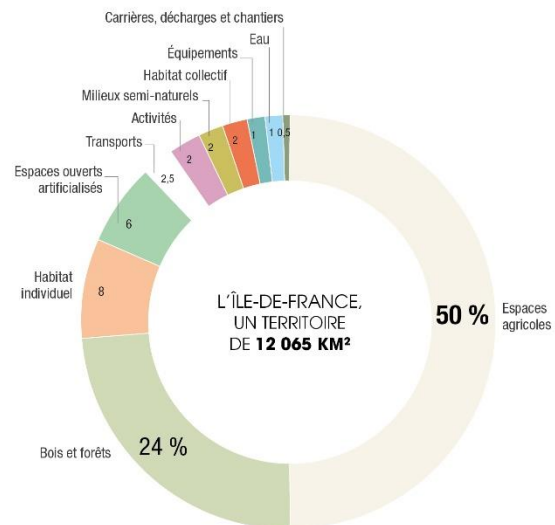


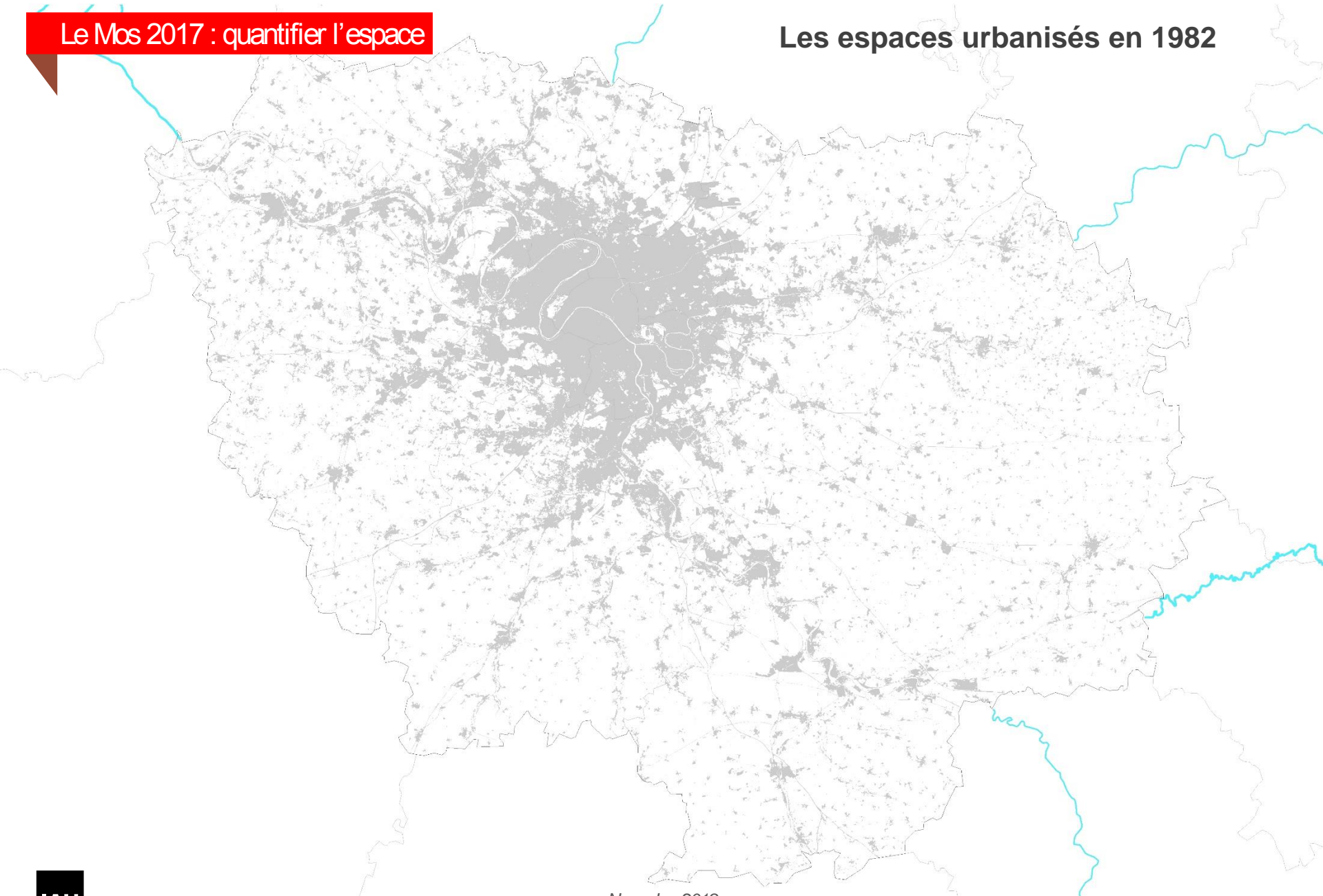
Mos 2017 (évaluation SDRIF 2013)



# Le Mos 2017 : quantifier l'espace

## Répartition de l'occupation du sol en 2017 (en %)





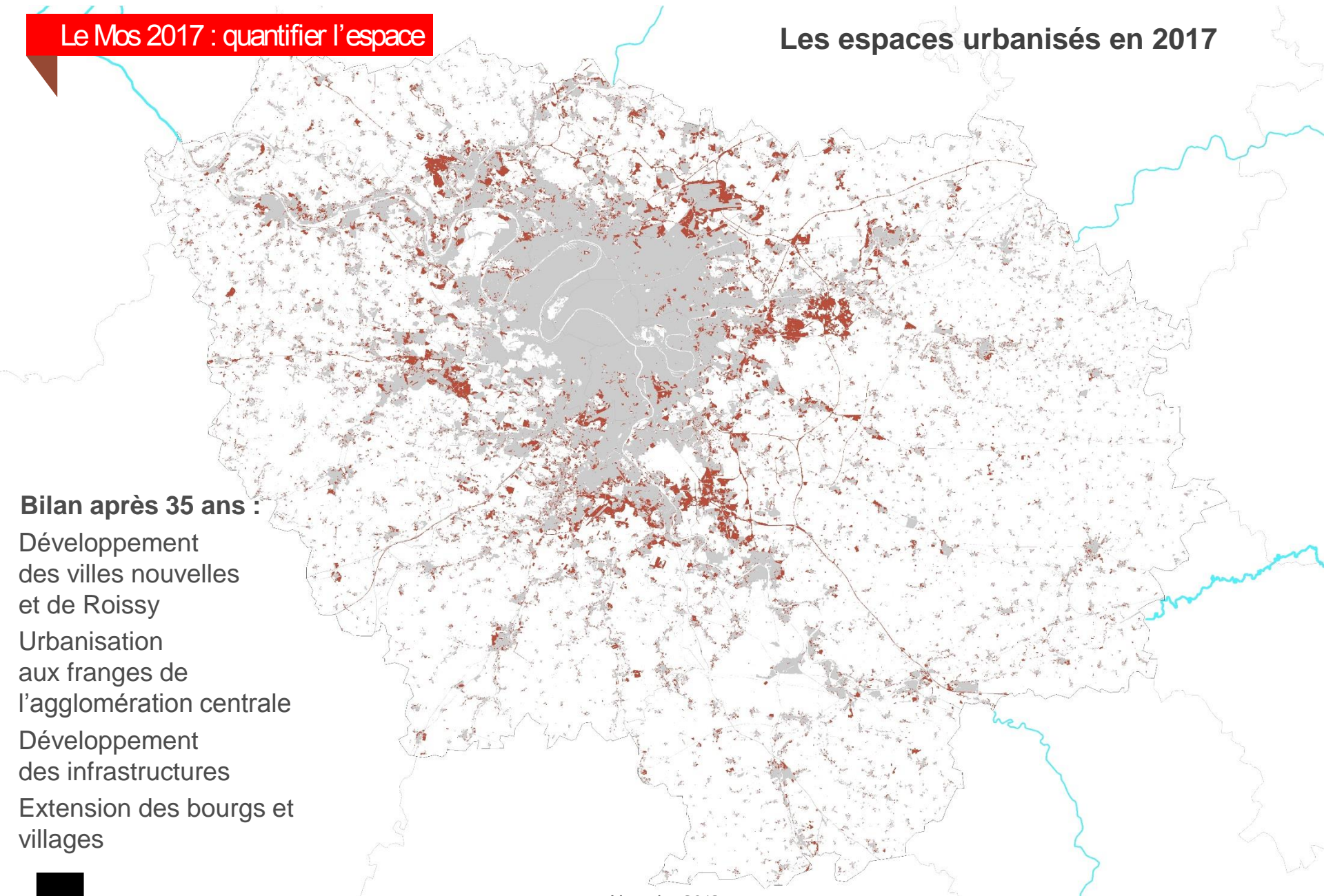
**Bilan après 35 ans :**

Développement  
des villes nouvelles  
et de Roissy

Urbanisation  
aux franges de  
l'agglomération centrale

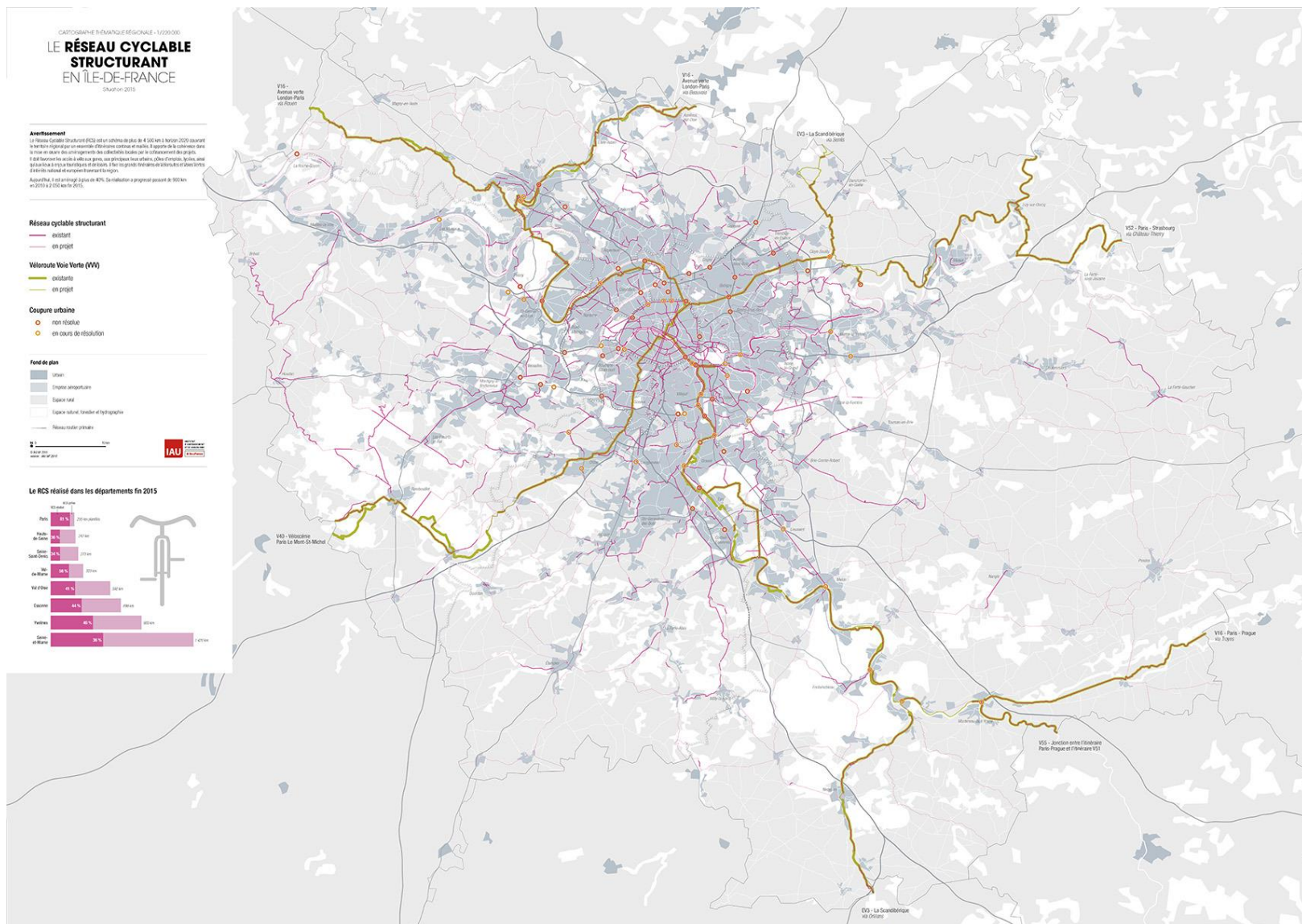
Développement  
des infrastructures

Extension des bourgs et  
villages

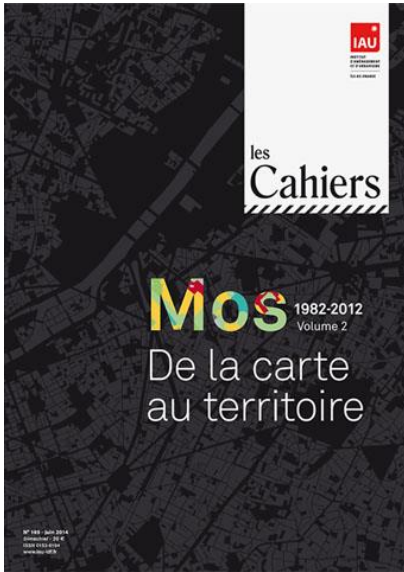




# Le Mos : fonds de carte



## Les Cahiers

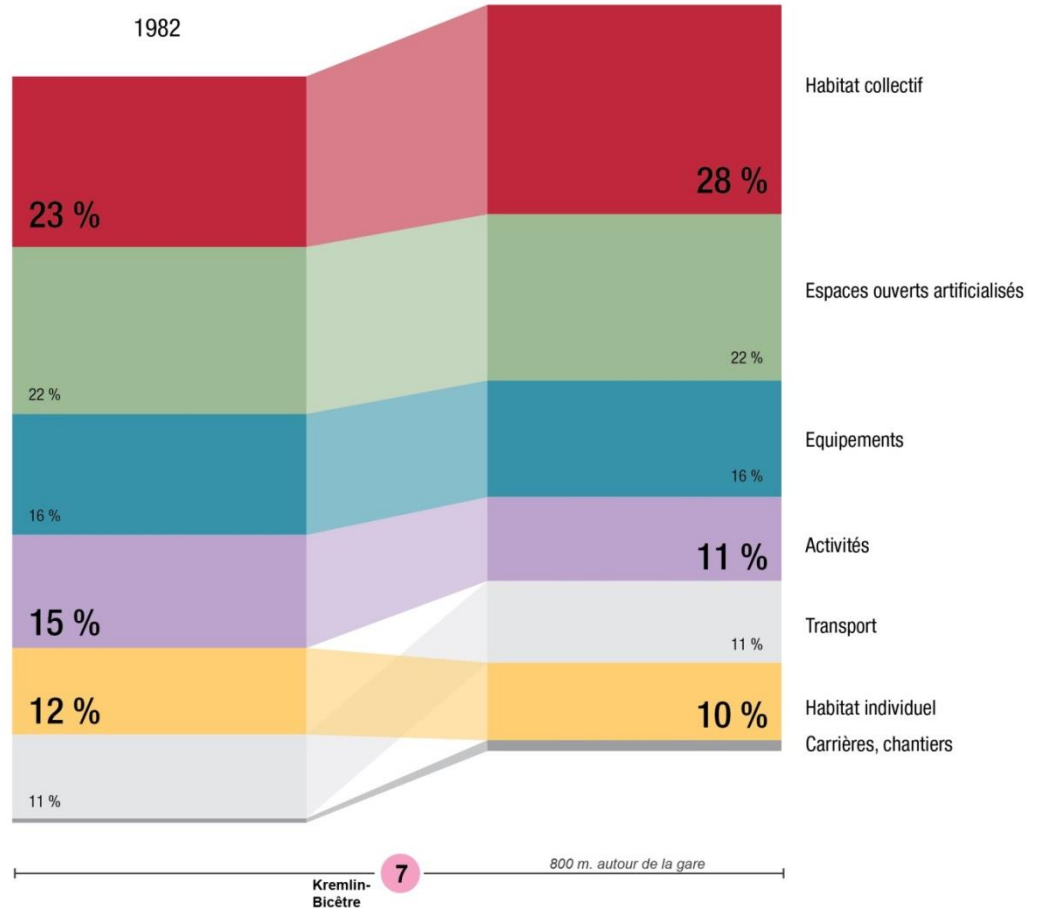


Occupation du sol autour de la station Kremlin Bicêtre - Ligne 7



## Quelle occupation du sol autour de la gare ?

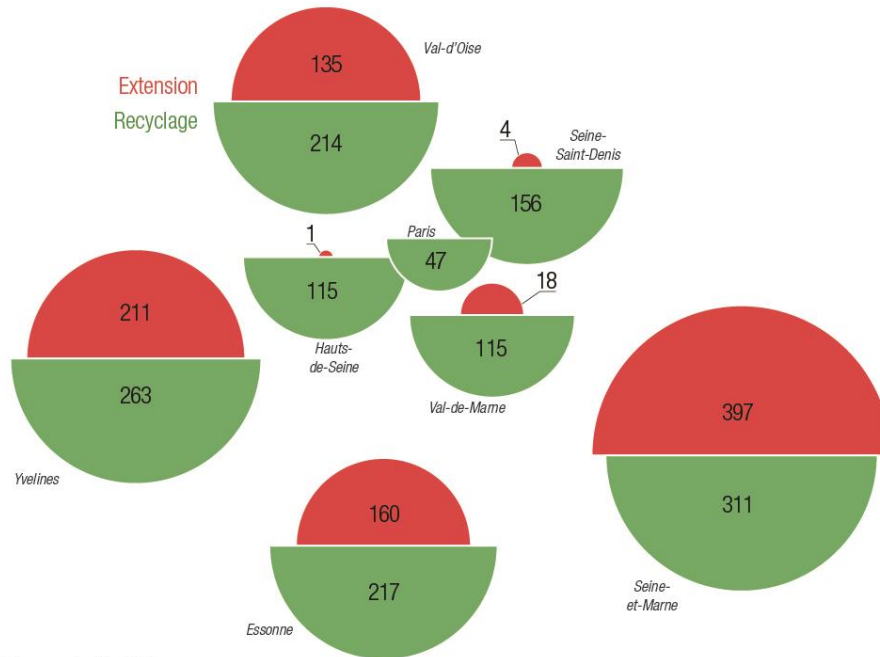
2012



Source : IAU idF, Mos 1982, Mos 2012

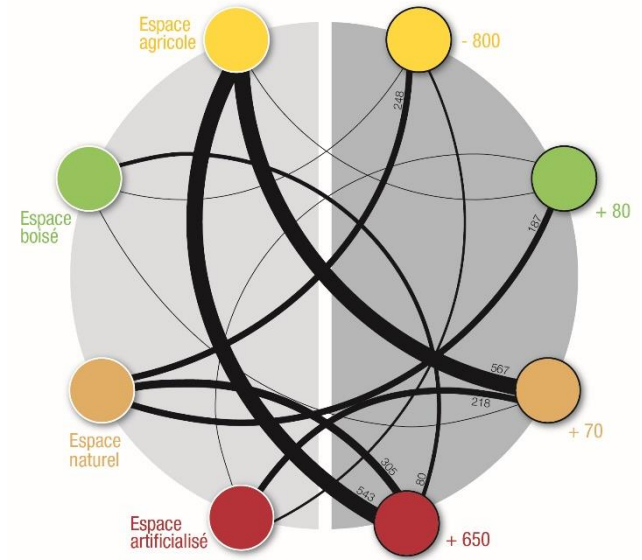
# Le Mos : indicateurs

## Extension ou recyclage ?



Nb ha annuel entre 2008 et 2012 par département.  
Source : IAU îdF, Mos 2008, Mos 2012

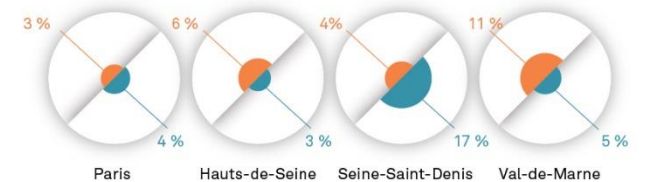
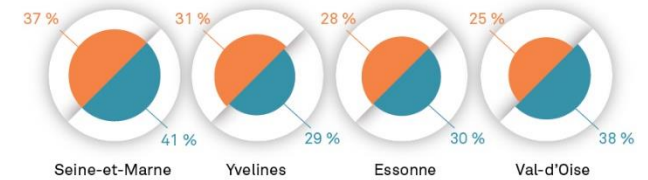
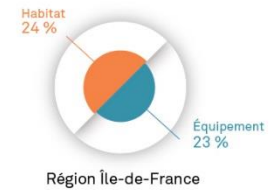
2008 ▶ 2012



## Mutations de l'occupation du sol

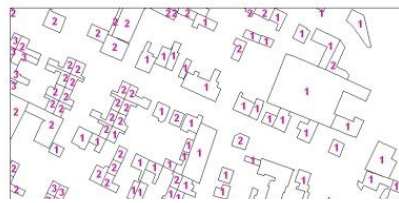
Nombre d'hectare annuel en mutation entre 2008 et 2012  
Source : IAU îdF, Mos 2008-2012

Part importante des surfaces consacrées aux équipements en grande couronne



Taux d'évolution des surfaces consacrées à l'habitat et aux équipements entre 1982 et 2012  
Source : IAU îdF, Mos 2012

# Densibati: nouvelle donnée

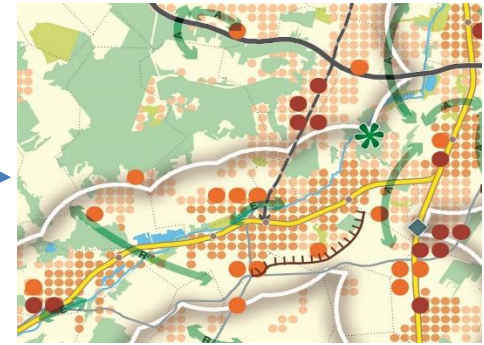
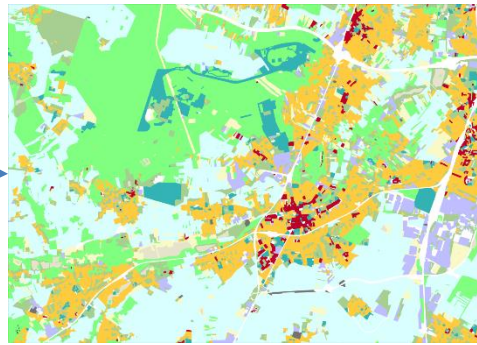


Novembre 2018





# Le Mos : se projeter demain



Photographier

Interpréter

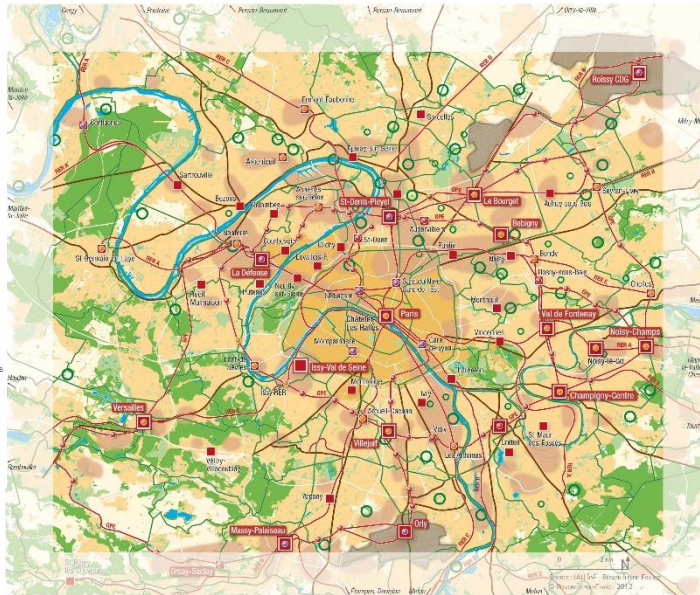
Se projeter

## Le cœur de métropole dans le Projet spatial régional

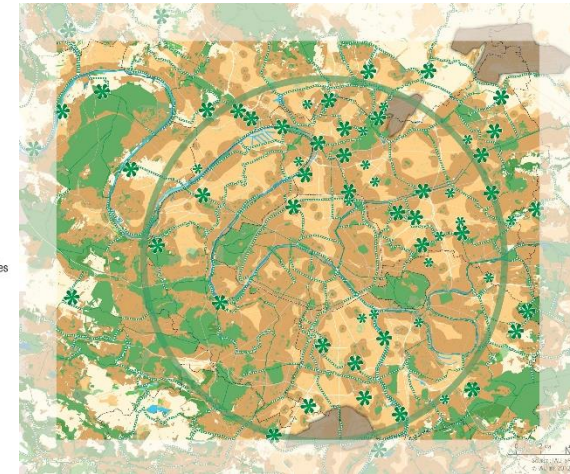
Structurer le cœur de métropole comme pièce maîtresse du développement régional

### CŒUR DE MÉTROPOLE

- Portes d'entrée**
  - Aéroport
  - Gare TGV
  - Gare ferroviaire d'intensification
- Un système de transport métropolitain maillé**
  - Réseau RTR
  - Réseau et gare de Grand Paris Express
  - Réseau Transilien
  - Transporteur non-train
  - Métrobus Paris, Transway et NOSP
  - Boulevard métropolitain
- Des espaces clés pour l'intensification urbaine**
- Des pôles de développement rééquilibrés et dynamiques**
  - Pôle d'importance régionale
  - Pôle de centralité
- Espaces de densification**
  - Espaces urbains et lieux existants densifiés par un transport en commun
  - Espaces urbanisés à proximité
  - Communes concernées par la règle des 120 logements
- Une trame verte au service de la ville dense**
  - Urbanisme vert
  - Réseau d'espaces verts
  - Espaces verts publics
  - Autre espace vert

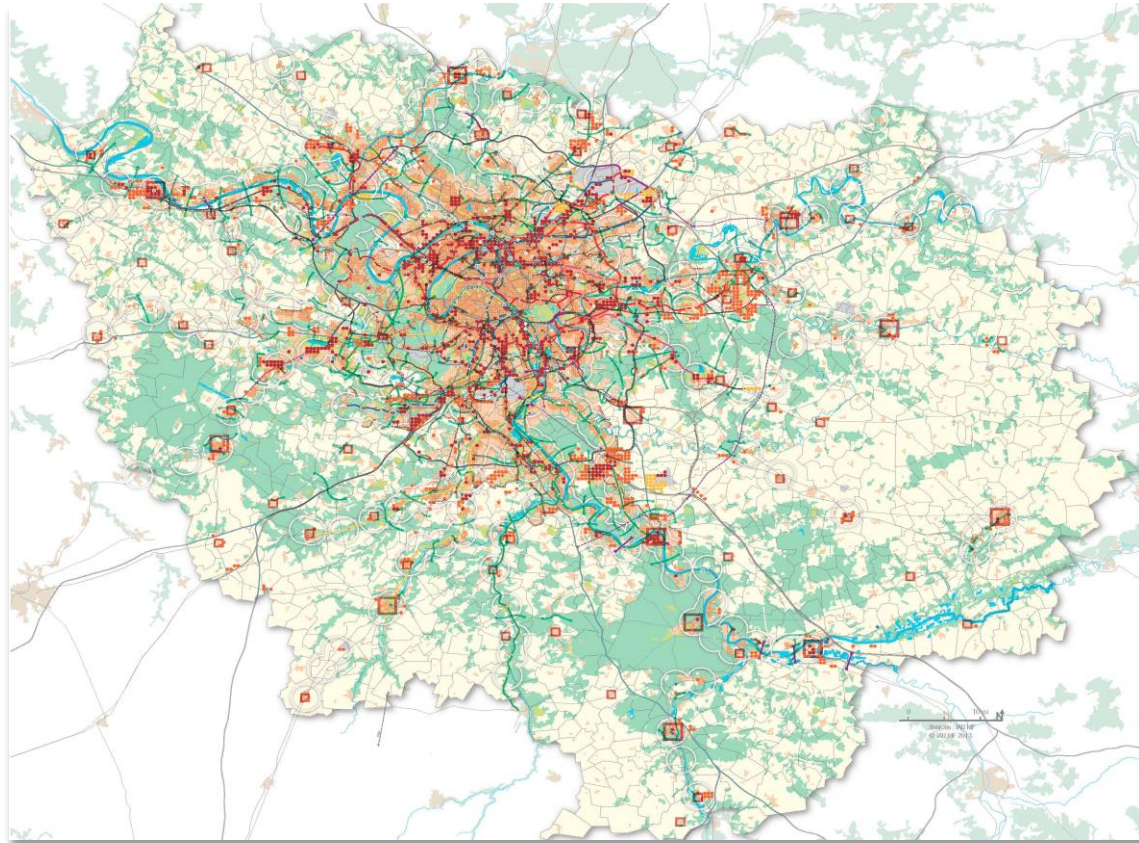


- Péreniser et développer l'offre en espaces verts et boisés publics**
- Créer de nouveaux espaces en zones carencées :**
  - 2 à 5 ha
  - supérieur à 5 ha
- Tendre vers les 10 m<sup>2</sup> par habitant en zones carencées
- Zone proche d'un espace vert ou boisé public
- Préserver les espaces verts et boisés publics
- Préserver les espaces ouverts urbains
- Mailler les espaces verts et boisés publics par un réseau de liaisons vertes**
  - Créer de nouvelles liaisons vertes
  - Préserver les liaisons vertes existantes
- Limite de la Trame verte d'agglomération



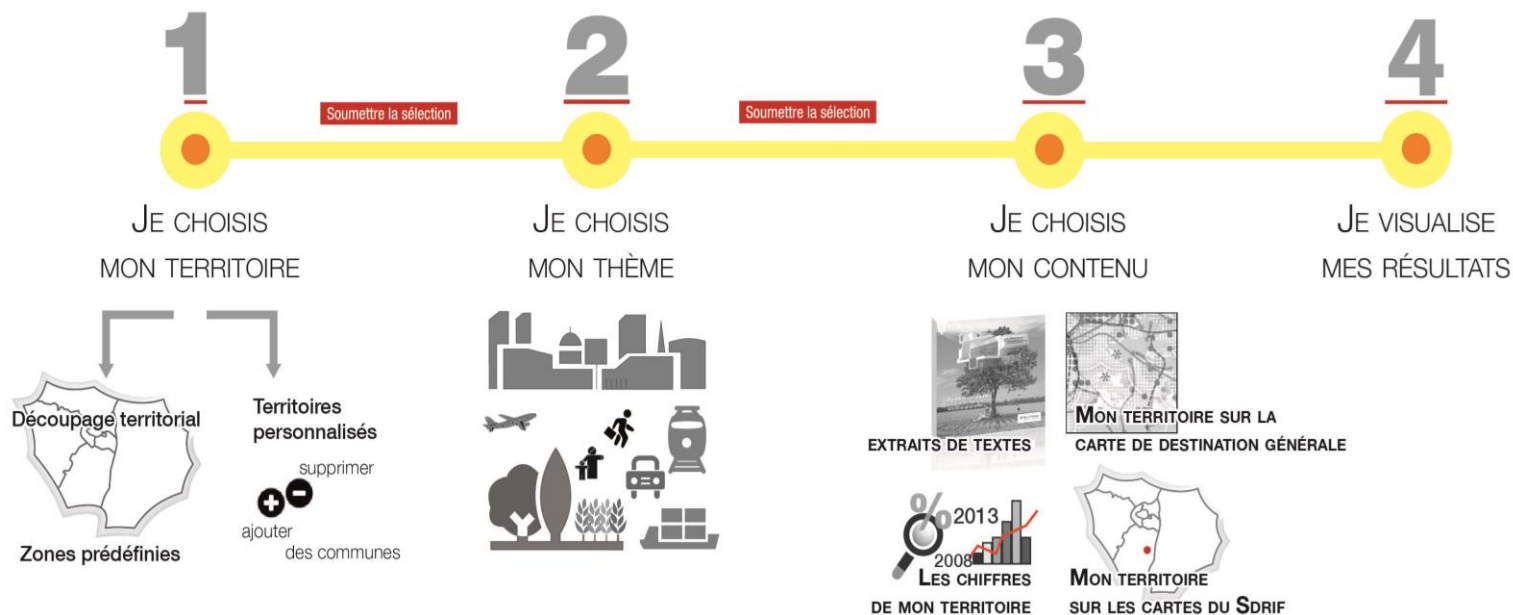
## La CDGT, traduction règlementaire cartographique du projet spatial régional

- **Echelle** de lecture : 1/150 000ème
- Un fond de carte basé sur le « **mode d'occupation du sol** » (MOS) et non sur la photographie exacte du terrain
- **Degré de précision** : 5 ha dans l'agglomération centrale / 15 ha hors agglomération centrale
- **Modalités de lecture** : des espaces représentés de manière schématique avec des contours simplifiés





# Le SDRIF : accompagner



Un outil complet pour accompagner les élus dans la mise en œuvre du SDRIF : Référentiel territorial du SDRIF (RefTerr)

<http://refter.iau-idf.fr/>

## Page Mos dédiée

👁 <http://bit.ly/mosiau>

Elle rassemble l'ensemble des outils à disposition pour suivre et comprendre l'évolution de l'occupation du sol en Île-de-France



### Carte du Mos

Carte numérique du Mos sur l'ensemble du territoire francilien.



### Nomenclature

Les 81 postes de légende du Mos 2012.

- Définition postes de légende
- Correspondance légende : PDF XLS
- Fichiers de légende pour Arcgis



### Tryptique

3 en 1 : le Mos, l'orthophotographie, des cartes thématiques.



### Evolumap'MOS

Comparaison 1982-2012 de l'occupation du sol avec dataviz.



### Fiches communales

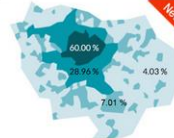
Inventaire simplifié et détaillé de l'occupation du sol par commune.



### Orthophotographies

Comparaison des orthophotographies de 1999, 2003 et 2008 avec celle de 2012.

L'IAU met à disposition sur son site internet, un panel d'outils de cartographies interactives  
Leurs usages et leurs objectifs sont divers



**Énergif ROSE**  
Les données du Réseau d'Observation Statistique de l'Énergie et des émissions de gaz à effet de serre en Île-de-France (ROSE).  
01 décembre 2016



**Culturama**  
Votre métropole culturelle idéale  
Quelle est votre métropole culturelle idéale : cinéma, cosmopolitisme, festival, gastronomie, lecture, musée, musique, patrimoine, théâtre, vie nocturne ?  
06 juin 2016  
Carine Camors, Odile Soulard



**Cartoviz**  
Cartographies interactives du territoire francilien  
Cartoviz est une application qui allie cartographie et datavisualisation pour une connaissance interactive du territoire francilien, ses enjeux, ses dynamiques. ...  
24 mai 2016



**Portail des territoires**  
Une porte d'entrée territoriale vers les ressources cartographiques de l'IAU  
Un décodage territorial à l'échelle des intercommunalités franciliennes : identité, parcours, forces et faiblesses, stratégies de développement, place régionale, enjeux et ...  
05 avril 2016  
Fouad Awada, Anca Duguet



**Carto foncier**  
Cartographie du foncier à l'échelle de l'îlot  
Cartes interactives de la propriété foncière et des densités bâties à l'échelle de l'îlot urbain.  
29 mars 2016  
Martin Omhòvère



**Équipomètre**  
Une base de données de 400000 équipements franciliens géolocalisés.  
03 février 2016  
Catherine Mangeney



**Observatoire des intercommunalités franciliennes**  
Application cartographique  
Données institutionnelles et fiscales des intercommunalités franciliennes  
20 janvier 2016



**Données des territoires**



Portail Open Data  
120 jeux de données  
en téléchargement libre  
versées au portail régional  
[data.iledefrance.fr](http://data.iledefrance.fr),  
contributeur du portail  
national  
[data.gouv.fr](http://data.gouv.fr).



# Merci

Sophie Foulard : [sophie.foulard@iau-idf.fr](mailto:sophie.foulard@iau-idf.fr)

*IAU îdF – Sophie Foulard*

*Novembre 2018*