

Place des Plateformes dans le dispositif de l'adresse

Maud BESSAGUET – PPIGE
Benjamin CHARTIER - GéoPicardie

GéoPicardie
Mutualisation de l'information
géographique en Picardie

PPige
NORD PAS DE CALAIS
Plate-forme publique
de l'information géographique

Les Plates-formes régionales :
Panorama

Plates-formes régionales



Qu'est-ce qu'une plate-forme ?

- Lieu d'échange (coordination, mutualisation, diffusion...)
- A l'échelle d'un territoire défini (régional, départemental...)
- Orienté sur des problématiques liées à l'information géographique :
 - l'accès
 - la production
 - l'exploitation de l'information géographique

Diversité des plates-formes régionales

- Diversité des formes juridiques
 - Structure juridique spécifique : association, GIP
 - Simple convention entre acteurs
- Diversité des missions
 - Mise en œuvre d'INSPIRE
 - Acquisition de données
 - Animation de projets
 - ...
- Diversité des moyens
- Partenariat plus ou moins ouvert :
 - Restriction aux porteurs de missions de service public
 - Présence ou non d'acteurs privés
 - Présence ou non de communes
 - ...

Principaux champs d'actions

■ Données :

- Production et acquisition
- Mise en place de référentiels de données partagés : orthos, scans, cadastre , réseaux, adresse...

■ Usages :

- Sensibilisation et partage de bonnes pratiques
- Développement de nouveaux usages

■ Outils :

- Outils génériques : catalogage, consultation et diffusion
- Outils spécialisés : documents d'urbanisme, réseaux, adresse...

Valeur ajoutée

- **Optimisation des moyens :**
 - acquisitions mutualisées
 - partage de moyens
- **Meilleure coordination :**
 - réduction des productions redondantes
 - amélioration de la qualité des productions
 - amélioration de l'interopérabilité
- **Aide à la rediffusion de l'information**
 - meilleure sensibilisation aux évolutions réglementaires
 - meilleure communication autour des projets nationaux
- **Amélioration de la collecte des besoins et attentes**
 - meilleure sensibilisation des instances nationales aux attentes des territoires

Quel rôle ?

- Rôle essentiel d'animation à l'échelle d'un territoire
- Coordination entre les différentes échelles
- Travail important sur les référentiels partagés
- Mais rôles variables en fonction des territoires

Les Plates-formes régionales et l'adresse :

Leurs attentes

Différents types d'attentes

Attentes portant sur différents aspects :

- Les données en elles-mêmes
- L'actualisation des données
- Les outils qui permettront de les exploiter
- Leurs conditions d'accès et d'utilisation

Besoin général

Référentiel

Partagé

Ouvert

Unique

Exhaustif

Actualisé

Actualisation de l'adresse

- **Actualisation rapide de l'adresse**
- **Contribution directe** des acteurs les plus actifs et les plus exigeants
- **Remonté de signalements** (erreurs et évolutions) par les autres acteurs
- **Outils simples et gratuits** mis à disposition des contributeurs les moins équipés
- **Échanges simples et limités** entre les acteurs locaux et les instances nationales (DGFIP, INSEE, IGN...)

Exploitation

- Capacité à réaliser des géocodages par les acteurs locaux
 - ⇒ Capacité à intégrer la base dans les outils actuels de géocodage des acteurs locaux
 - ⇒ Compatibilité entre les anciens modèles et les nouveaux
 - ⇒ Existence de services web de géocodage exploitant la BAN
 - ⇒ Respect des standards actuellement exploités (OpenLS utilisé par les services web du Géoportail par exemple)

Conditions d'accès et d'utilisation

- Référentiel adresse...
 - ... et données dérivées
 - diffusables sans contraintes
 - à l'ensemble des acteurs de nos territoires
 - (dépositaires d'une mission de service public ou non)
- ⇒ Choix d'une licence pertinente
(cohérente avec les missions de service public des producteurs)

Les Plates-formes régionales et l'adresse :

Leurs travaux

Les actions régionales Picardes et du Nord-Pas de Calais

■ Picardie :

- Acquisition mutualisée référentiel voirie et adresse Navtech (arrêté en 2014)
- Conventonnement IGN - SDIS 02 pour l'adresse

■ PPIGE NPDC : groupe de travail Adresse depuis 2008

- Conventonnement IGN et SDIS pour l'adresse
- Acquisition d'une base Adresse adaptée aux besoins des ayants droit de la région
- Mise en place d'un outil de géocodage
- Réflexion sur l'amélioration et l'actualisation « rapide » d'une base adresse

Panorama des projets adresse de plateformes

Accompagnement et sensibilisation autour de l'adresse :

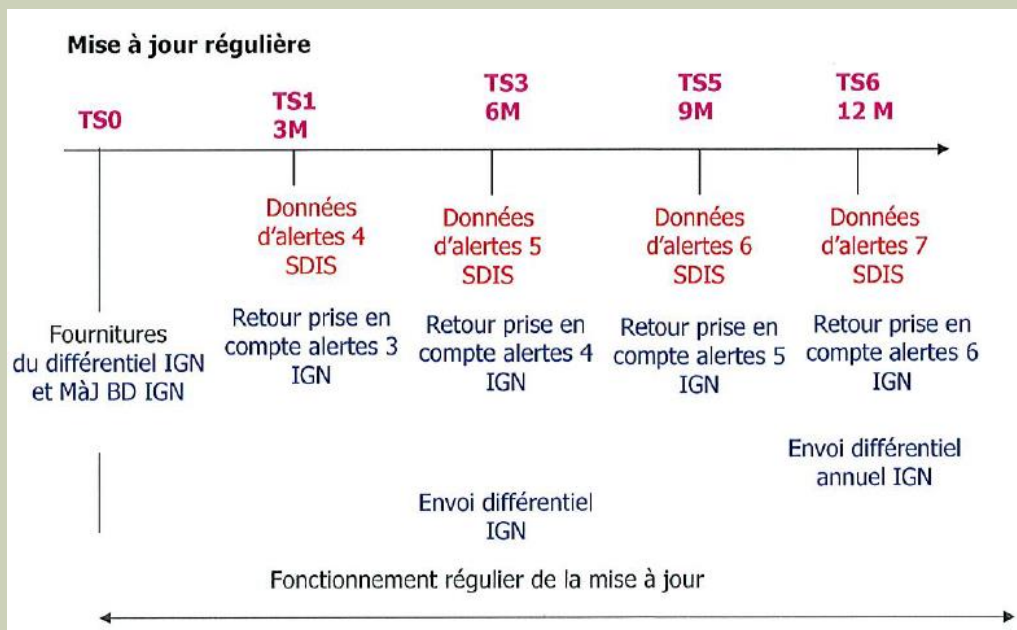
- GéoVendée : Service de déclaration d'adresse pour les collectivités
- RGD 73-74 : accompagnement dans les projets d'adressage communaux
- AMF du Var : mission adressage
- GéoBretagne : sensibilisation des communes par le Conseil général, le SDIS et l'IGN à la problématique de la qualité des bases de données adresse

Panorama des projets adresse de plateformes

Conventionnement avec l'IGN autour de la BD Topo et Point Adresse.

Exemple en Auvergne : CRAIG, SDIS et IGN

- Fourniture des données des SDIS à l'IGN
- Amélioration des données de l'IGN à partir des données fournies par les SDIS
- Mise à disposition des SDIS des données de l'IGN

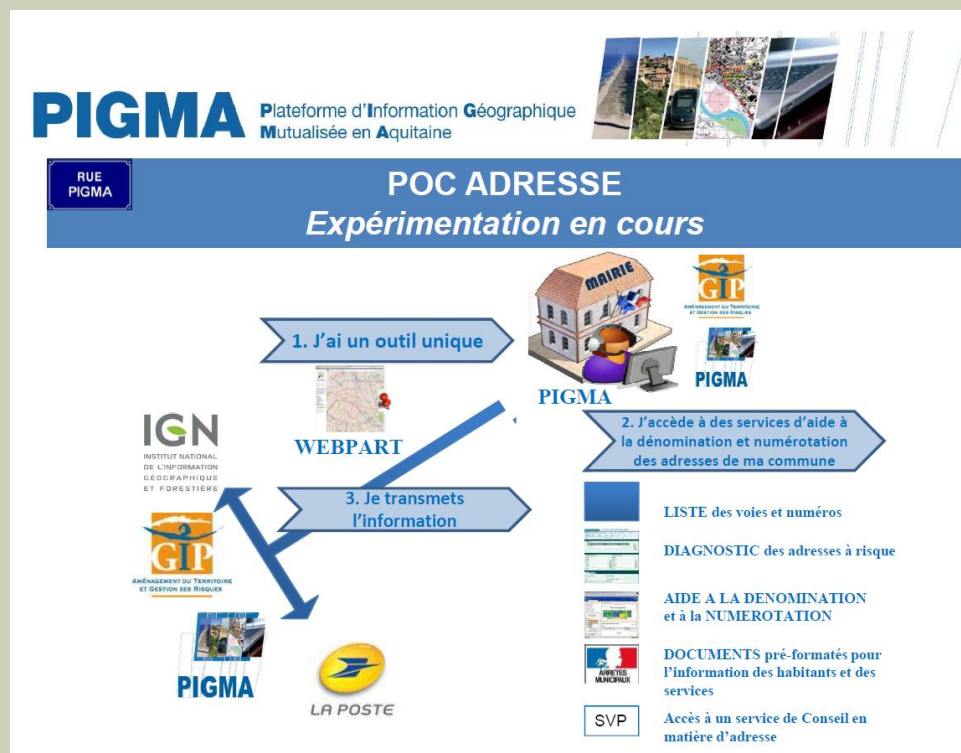


Source : Convention CRAIG, IGN, SDIS 03

Panorama des projets adresse de plateformes

Expérimentation d'outils pour l'amélioration de l'adressage et des bases adresse

Exemple en Aquitaine : PIGMA, IGN et La Poste



Panorama des projets adresse de plateformes

Mise en place d'outils de signalement de mises à jour :

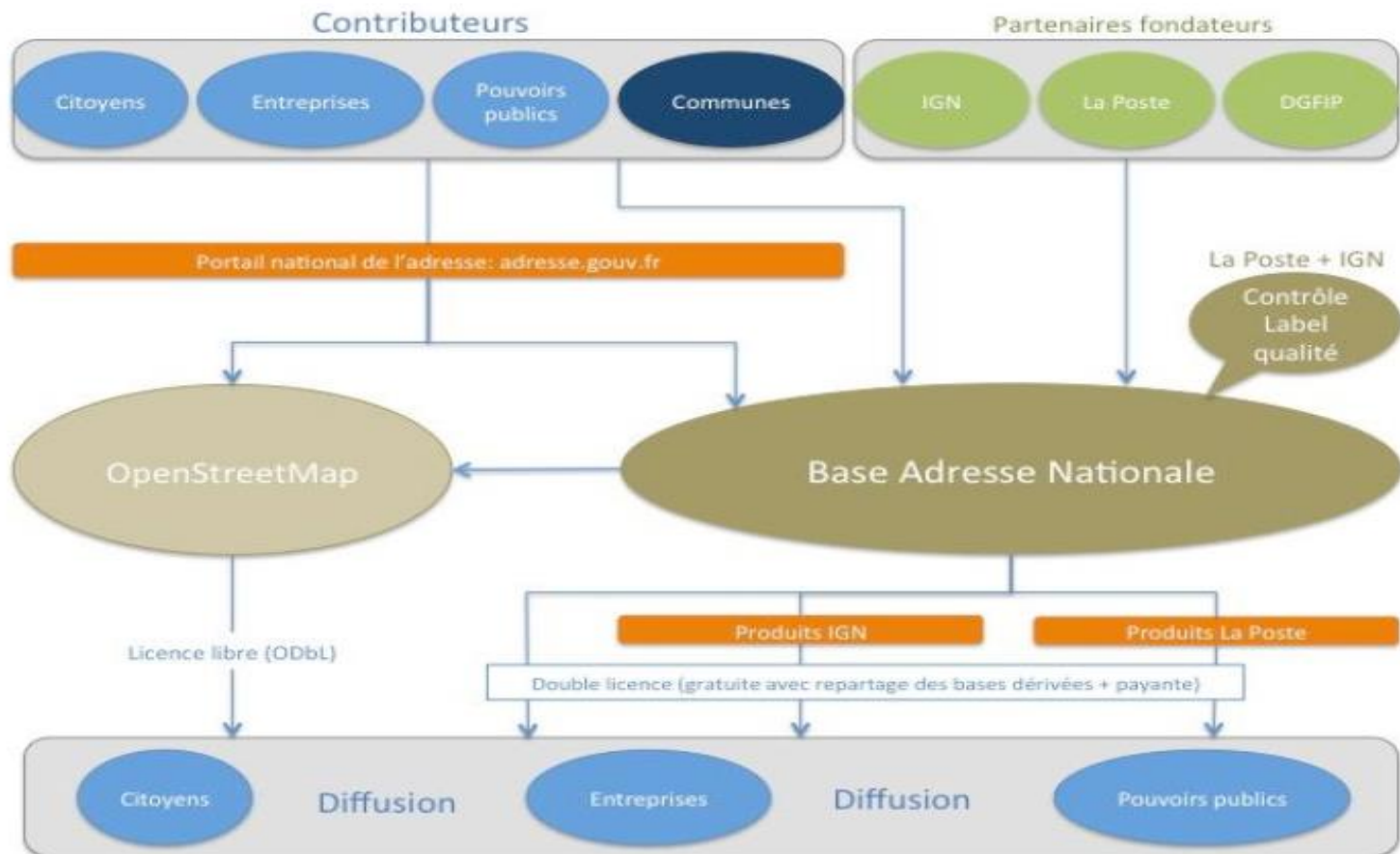
Exemple de GéoBretagne : Sign'Adresse

- **Mise en place d'un outil mutualisé de signalement des mises à jour concernant la voirie et l'adresse**
- **Signalements disponibles en flux OGC sur GéoBretagne**
- **Tout acteur peut s'abonner au flux RSS afin d'être informé en continu des changements sur son territoire**
- **Convention avec Here, Tomtom pour l'exploitation des signalements et l'amélioration de leurs bases d'adresses**

Les Plates-formes régionales et l'adresse :

Leur rôle dans le dispositif de la BAN

Vision actuelle du dispositif de la BAN



Le rôle des plateformes vis-à-vis de la BAN ?

En termes de gouvernance :

- Les plates-formes régionales sont représentées :
 - Au niveau de l'Afigéo & du Réseau des CRIGEs
 - Au niveau des travaux des commissions du CNIG
- Les plates-formes doivent pouvoir contribuer à la gouvernance de la BAN au travers de l'Afigéo et du CNIG

Le rôle des plateformes vis-à-vis de la BAN ?

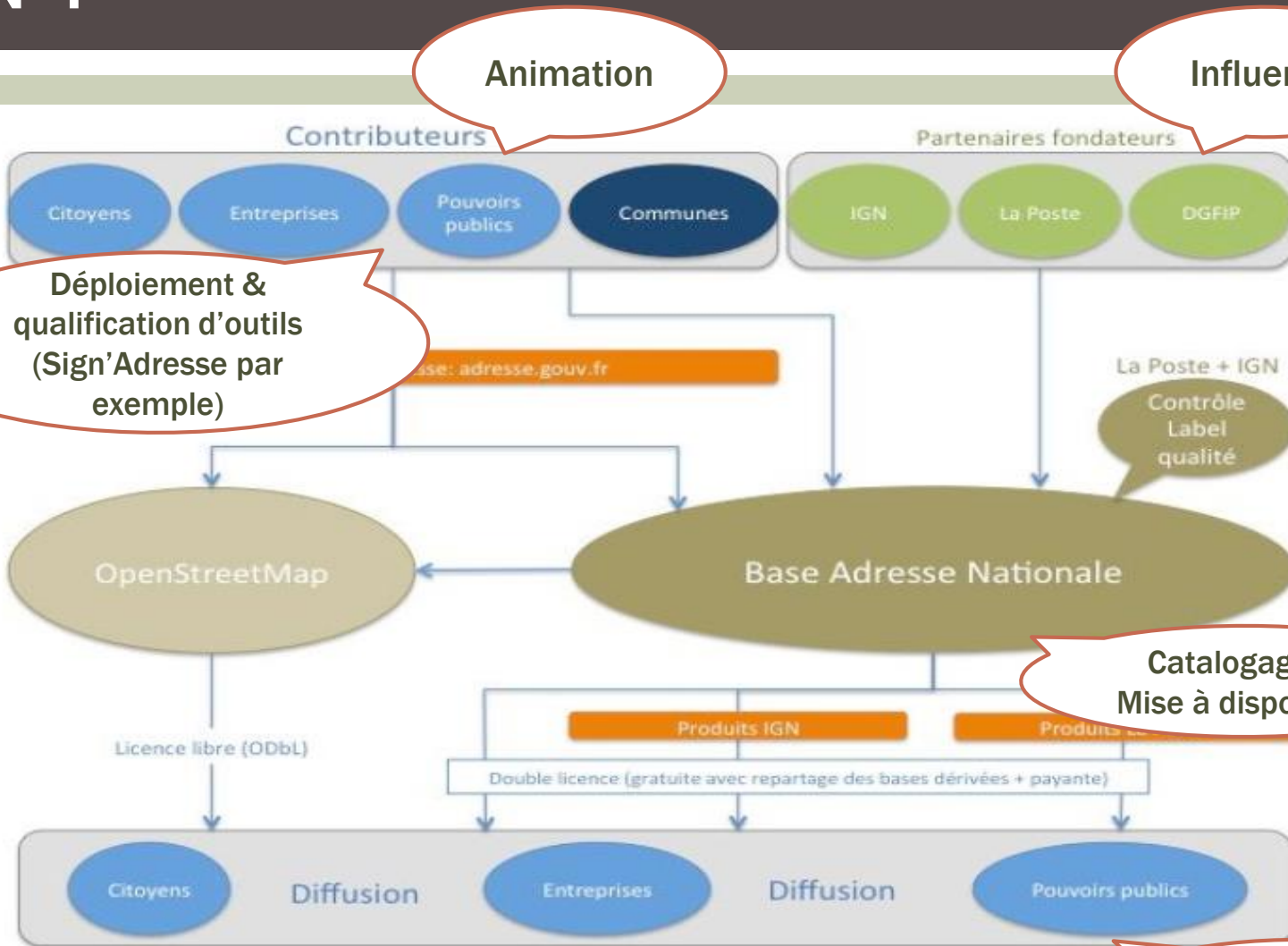
- Propositions de contribution à la définition du dispositif :
 - Apport de leurs expériences passées sur les aspects suivants :
 - Animation
 - Outillage
 - Diffusion de données
 - Prise en compte de leurs besoins :
 - Structuration / contenu des données
 - Qualification des données
 - Licence
 - Outillage :
 - Participation à des expérimentations locales
 - Qualification d'outils (en termes d'adéquation au besoin et d'interopérabilité)

Le rôle des plateformes vis-à-vis de la BAN ?

- Propositions de contributions au fonctionnement du dispositif :
 - Animation :
 - Mobilisation des acteurs locaux autour du projet
 - Explication du fonctionnement global
 - Présentation des ressources disponibles pour alimenter et utiliser la BAN
 - Accompagnement des communes pour leurs projets d'adressage
 - Sensibilisation des contributeurs au choix de leur licence de données
 - Déploiement d'outils collaboratifs :

Exemple : Sign'Adresse
(qui pourrait être déployé en Alsace en suivant l'exemple de la Bretagne)

Le rôle des plateformes vis-à-vis de la BAN ?



**MERCI DE VOTRE
ATTENTION**

**Maud BESSAGUET – PPIGE
Benjamin CHARTIER - GéoPicardie**

GéoPicardie
Mutualisation de l'information
géographique en Picardie

PPige
NORD PAS DE CALAIS
Plate-forme publique
de l'information géographique