

Conférence GéoPicardie - Atelier 1

Mutualisons !

Quelles méthodes et organisations pour mutualiser et produire collectivement ?

Cédric Ansard – Conseil régional de Picardie

Compiègne, le 12 février 2015



Atelier 1 : Mutualisons !

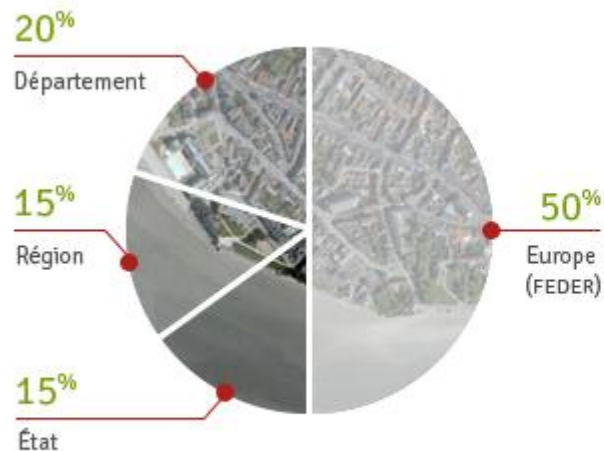
Différentes mutualisations possibles :

- Mutualisation des acquisitions de données : orthophoto, cadastre,...
- Mutualisation de pratiques : groupes thématiques, diffusion des géostandards
- Mutualisation d'outils : L49, outil de consultation du cadastre avec QGIS
- Mutualisation d'infrastructures : portail GéoPicardie
- Mutualisation de services : exemple de l'ARC

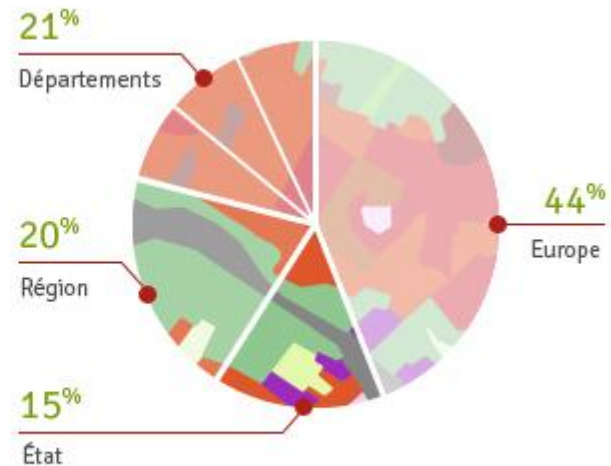
Atelier 1 : Mutualisons !!

Mutualiser des acquisitions de données :

- Acquérir des données est coûteux : total des 4 orthophotos 1,1 M€
- Des financements partagés :
carte IGN, orthophotos, cadastre, occupation du sol



Orthophotographies départementales



Occupation du sol régionale

Atelier 1 : Mutualisons !!!

Mutualiser les pratiques :

- Respect des standards existants pour la constitution de données :
 - GéoStandard du CNIG : exemple des PLU : http://cnig.gouv.fr/?page_id=2732
 - Support de la CoVaDis pour l'expertise technique
- Si le géostandard est en cours de l'élaboration : Participer aux appels à commentaire du CNIG :
 - Appel à commentaires en cours sur le Plan de Corps de Rue Simplifié du RTGE pour les réseaux jusqu'au 3 mars 2015
- Si le standard n'existe pas :
 - Echanger et participer à sa constitution au niveau régional avec les groupes thématiques

Atelier 1 : Mutualisons

Quelles méthodes et organisations pour mutualiser et produire collectivement ?

1. Partages de savoir-faire et de bonnes pratiques :

Exemple : activité économique (ADUGA et Région)

2. Financement d'outils partagés :

Le plugin Cadastre de QGIS (ADUGA)

3. Mutualisation et collaboration autour des documents d'urbanisme (OLV, PNR OPF, ARC)

Harmoniser les pratiques

Le constat de départ :

De nombreux acteurs travaillent sur une même thématique, nous gagnons à **partager**, **coordonner** et nous **répartir** le travail.

C'est évident, mais.....

.... il faut le dire, le formaliser et l'institutionnaliser

Sinon, nous risquons de passer du "No Data" ...

....au "souk numérique"

Partages de savoir-faire et de bonnes pratiques

Exemple : Le groupe thématique activités économiques

Composition :

- Région Picardie,
- ADUGA
- Oise la Vallée,
- DREAL Picardie,
- CCI de l'Oise,
- CCI du littoral Normand Picard,
- CA du Beauvaisis, CA Amiens Métropole, CA de Saint Quentin, CA Creilloise, CA de Compiègne
- Départements de l'Aisne, de l'Oise, de la Somme,
- Parc Naturel Régional Oise Pays de France
- DDT de l'Oise et de la Somme,



Harmoniser les pratiques

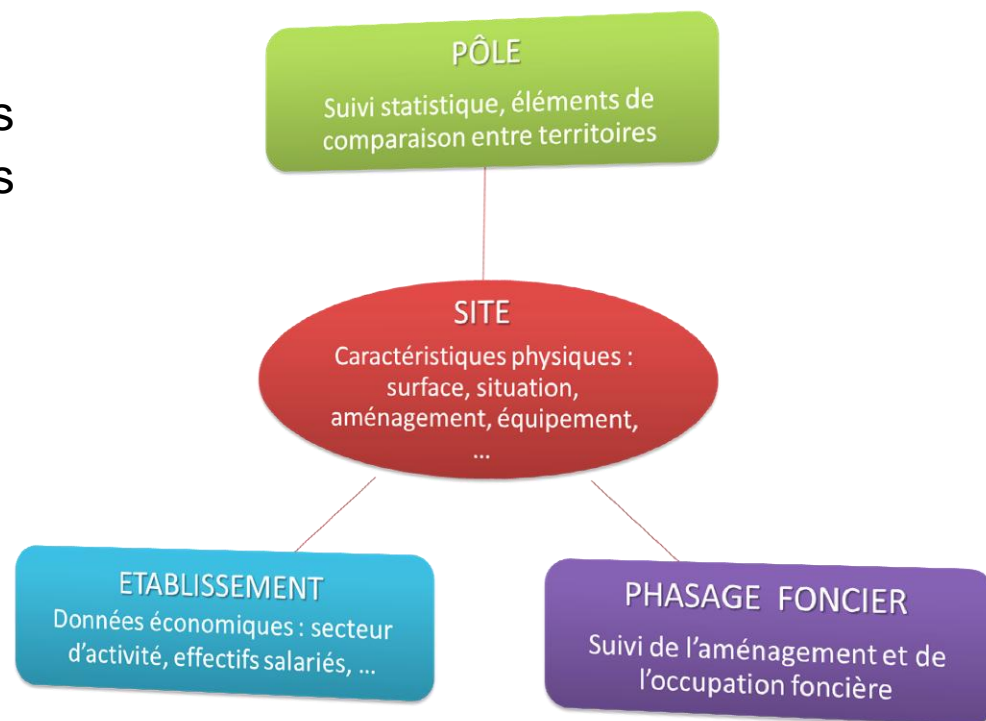
Définir un modèle de données partagé et standardisé de description des sites d'activités.

Recensement des besoins :

- ✓ Permettre une meilleure **connaissance du territoire**,
- ✓ Représenter la localisation des activités économiques,
- ✓ Identifier les territoires où se concentrent les **enjeux économiques**,
- ✓ Délimiter les périmètres d'activité économique à des fins **d'analyse spatiale**, territoriale et statistique,
- ✓ Permettre une approche des rythmes de **consommation foncière et de commercialisation** des parcelles.

Elaboration d'un modèle de données

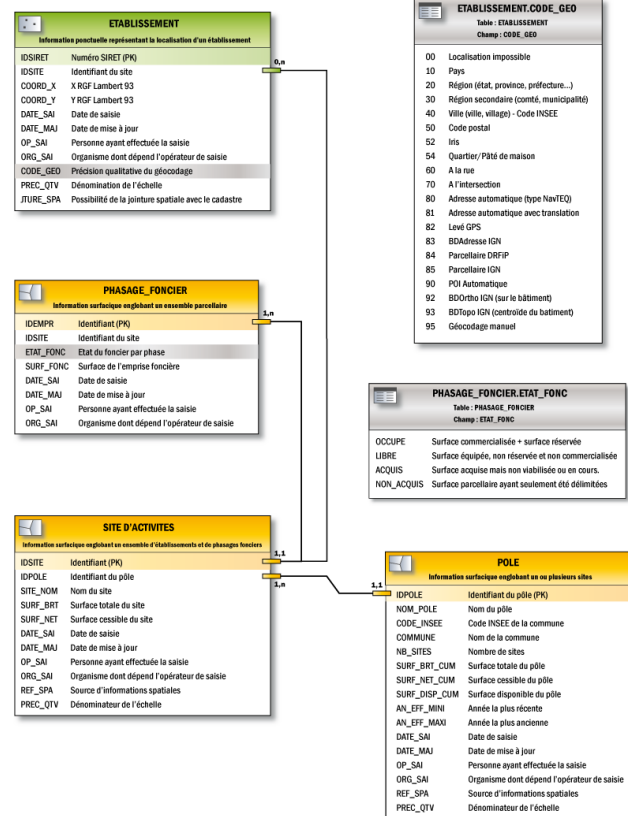
- ✓ Les **établissements**: à l'adresse
- ✓ Le **site**: zones d'activités, espaces de concentration spontanée des emplois (centre-ville,...)
- ✓ Le **phasage foncier** : Suivi des différentes phases d'aménagement, parcelles occupées et disponibles
- ✓ Le **pôle** : vision d'ensemble, statistiques



Le modèle de données

Le modèle de données est souple dans sa conception :

- ✓ Pour chaque niveau d'information, un **tronc commun minimum d'attributs** est déterminé. Ce tronc commun minimum a vocation de référentiel
- ✓ Des **champs complémentaires** sont proposés, Ils permettent aux acteurs qui le souhaitent de détailler leur connaissance du terrain **en restant dans le cadre défini et validé.**



1^{ère} mise en œuvre

Le modèle de données a été validé et transmis au niveau national.

1. Des acteurs locaux l'ont mis en œuvre (agences d'urbanisme, agglomérations, etc...).
2. Une volonté partagée de réaliser une première consolidation régionale.
3. Une opportunité de réalisation : la mise à jour de l'occupation du sol régionale.

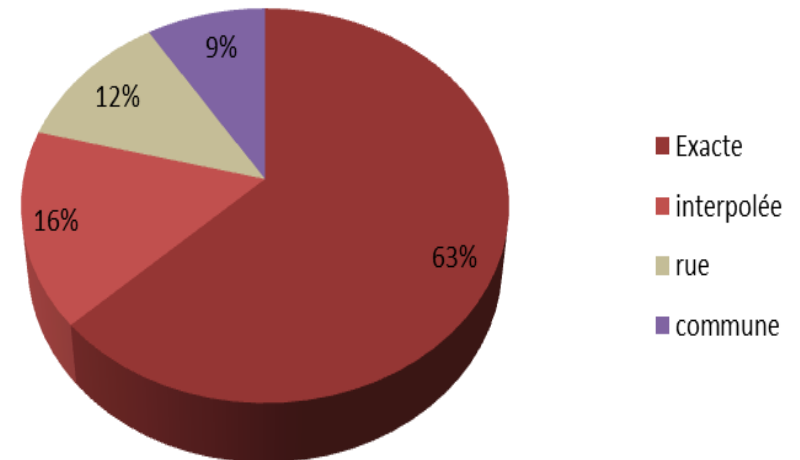
Mise en œuvre: Les établissements

Géocodage automatique de SIRENE par la Région

- **175 397 établissements** (entreprise, association,...)
- 3 passes : BD Adresse de l'IGN, TeleAtlas, Google

Résultats :

- 63 % à la position exacte
- 16 % à la position estimée
- 12 % à la rue
- 9 % à la commune



Mise en œuvre: Les établissements

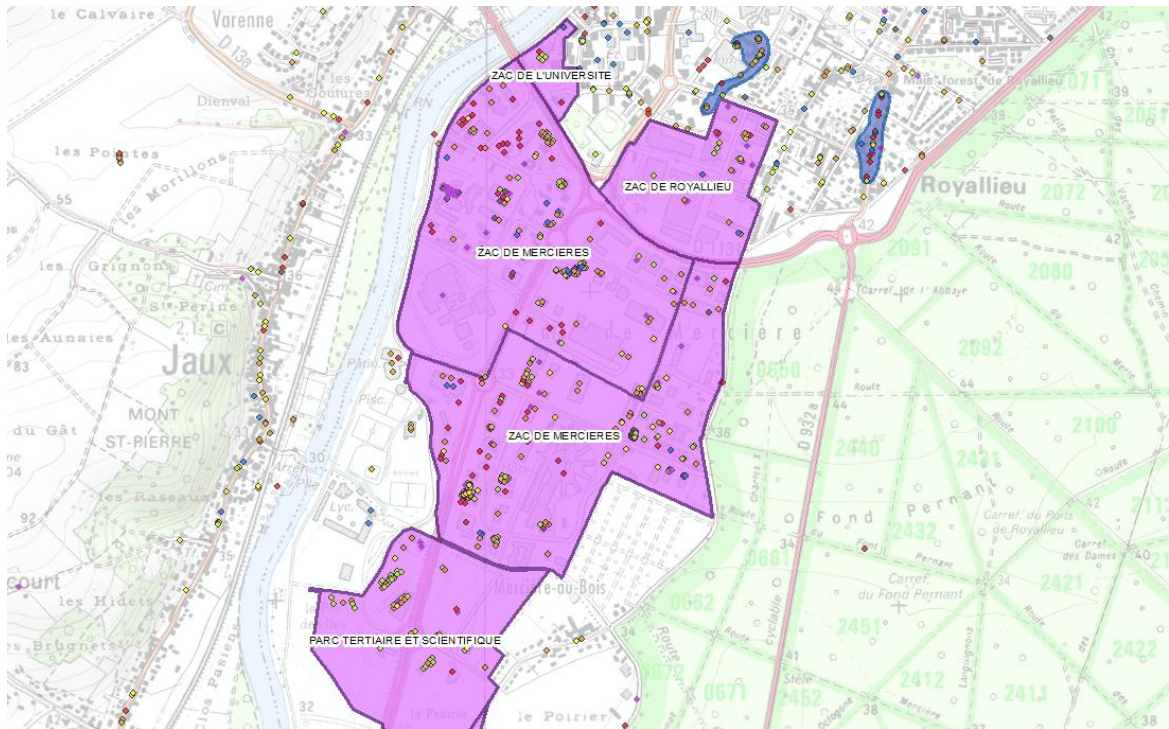
Consolidation de cette base de départ avec les informations « terrain » des partenaires de GéoPicardie (notamment agences d'urbanisme, PNR, CCI, Agglomérations)

- ↘ **Amélioration essentielle en ZAE** (faible qualité des BD adresses sur ces zones)
- ↘ **Corrections éventuelles de la base (disparitions, etc..)**
- ↘ **Amélioration de la qualité de géocodage**

Mise en œuvre: Les sites

Constitution de la couche « sites d'activités » :

Zones d'activités sources : tous acteurs de GéoPicardie



Mise en œuvre: Les sites

Constitution de la couche « sites d'activités» :

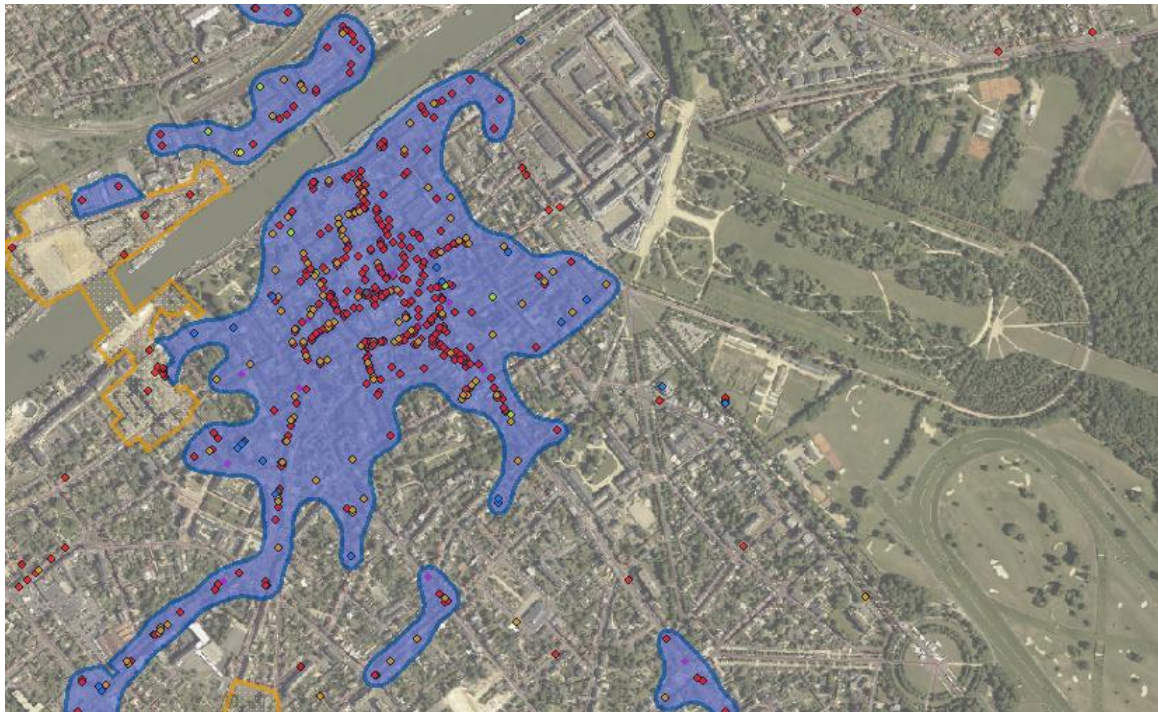
Activités historiques sources : occupation du sol, acteurs locaux



Mise en œuvre: Les sites

Constitution de la couche « sites d'activités» :

Zones économiques urbaines Source : localisation des établissements



Mise en œuvre: Les sites

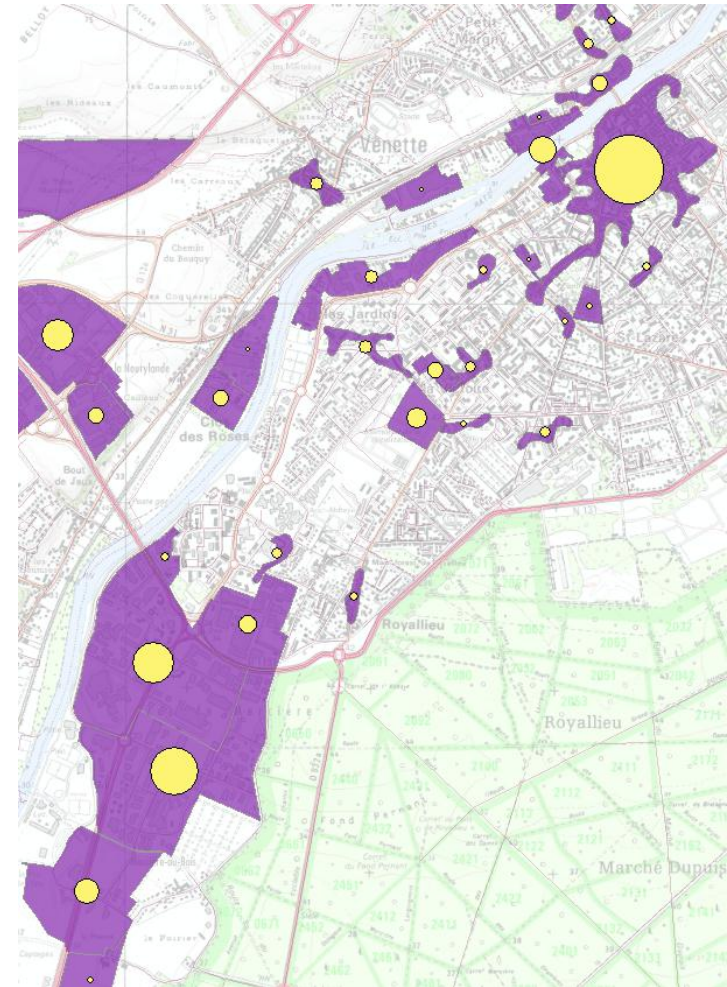
Au final : 2300 sites répertoriés sur la région

Source des sites	Zones d'activités	Activités historique	Zones économiques urbaines	TOTAL
Agences d'urba, PNR, Agglo	253	39		292
Occupation CS et bases vectorielles	192			192
Occupation du sol	11	973		984
bases vectorielles	66			66
CCI de l'Oise, CCI Littoral Normand Picard	274			274
Zones économiques urbaines			492	492
Total général	796	1012	492	2 300

Un résultat

Une donnée de référence co-produite, mutualisées et aux exploitations déjà multiples :

- Localisation de l'emploi (transports)
- SCOT / PDU
- Atlas économique (cf. ADUGA)
- Marketing territorial
- Etude écologie industrielle
- etc...



Un outil pour aider à mutualiser : le portail

Un espace dédié sur le portail : Les groupes thématiques

www.geopicardie.fr/portail/groupe-thematique/

- **Présentation du groupe et de son projet**
- **Annuaire des membres**
- **Actualités**
- **Informations, documents de références**
- **Ressources spécifiques : cartes, données**

Tous les détails dans l'atelier 2

Une réalité et des projets

Groupes thématiques existants ou en projets :

- Aménagement / urbanisme : besoin PLUi, friches, OCS GE
- Aménagement numérique
- Cadastre
- Véloroutes et voies vertes
- Transports collectifs
- Référentiel Très Grande Echelle
- Adresse
- Réseaux
- Interopérabilité

Merci de votre attention



Cédric ANSARD
Direction de la Prospective, de la Programmation,
de l'Aménagement Durable et de l'Europe
Responsable du Département SIG, ressources et
connaissance territoriale

