

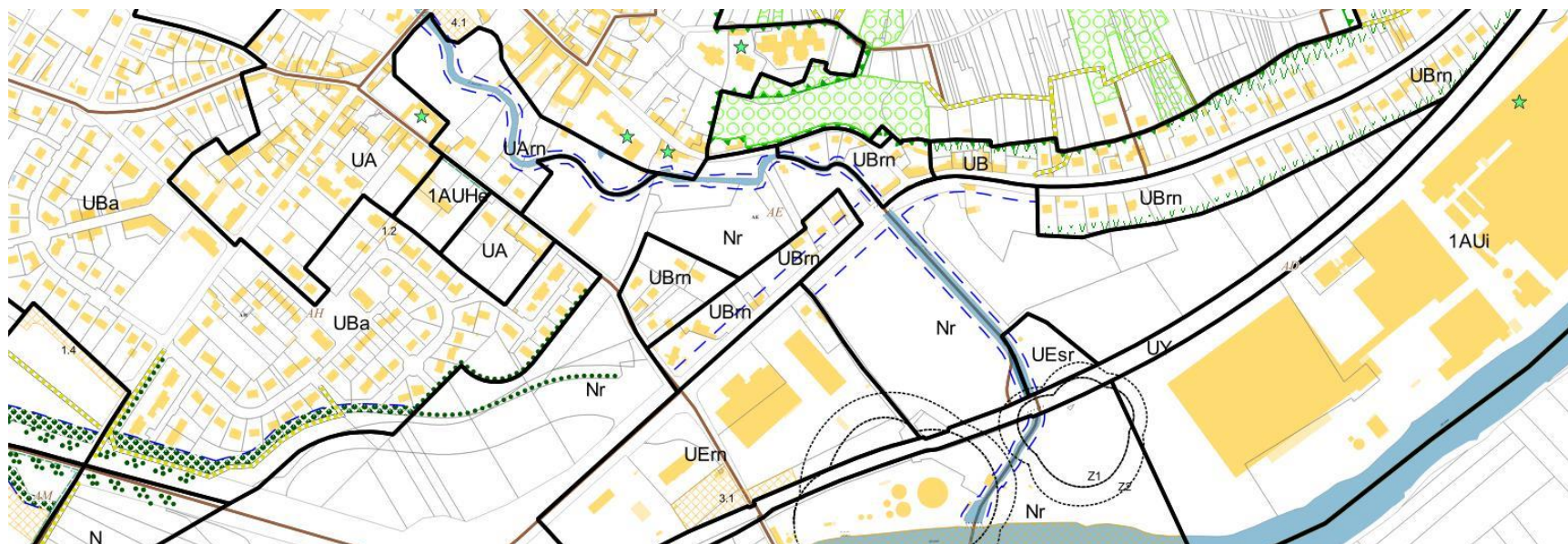
# Atelier 1 - Conférence GéoPicardie

## Mutualisation et coopération autour des documents d'urbanisme

Etude de cas Agglomération de la Région de Compiègne (ARC)  
Oise-la-Vallée (OLV) / Parc Naturel Régional Oise-Pays de France (PNR) /  
Université Technologique de Compiègne (UTC)

*Compiègne, le 12 février 2015*

# Mutualisation autour des documents d'urbanisme



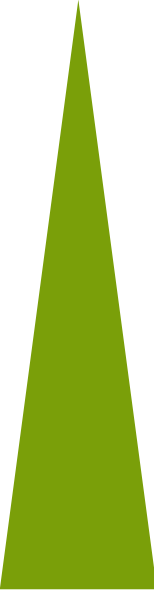
## Document d'urbanisme (DU) dématérialisé

Commune de Clairoux

# Document d'urbanisme dématérialisé

# Usages autour des documents d'urbanisme

## Cas d'usages (non exhaustif) des DU dématérialisés

- 
- Etudes de conception, d'évaluation, d'impacts des politiques d'aménagement du territoire (urbanisme, environnement ...)
  - Partage de la connaissance en interne et auprès d'autres partenaires avec un référentiel unifié
  - Renseignement du public en mairie
  - Conception, élaboration, édition (papier) des DU en régie
  - Instruction du droit des sols (ADS)
- Contraintes techniques croissantes de production et de gestion des données des DU

# Dématérialisation des DU – production

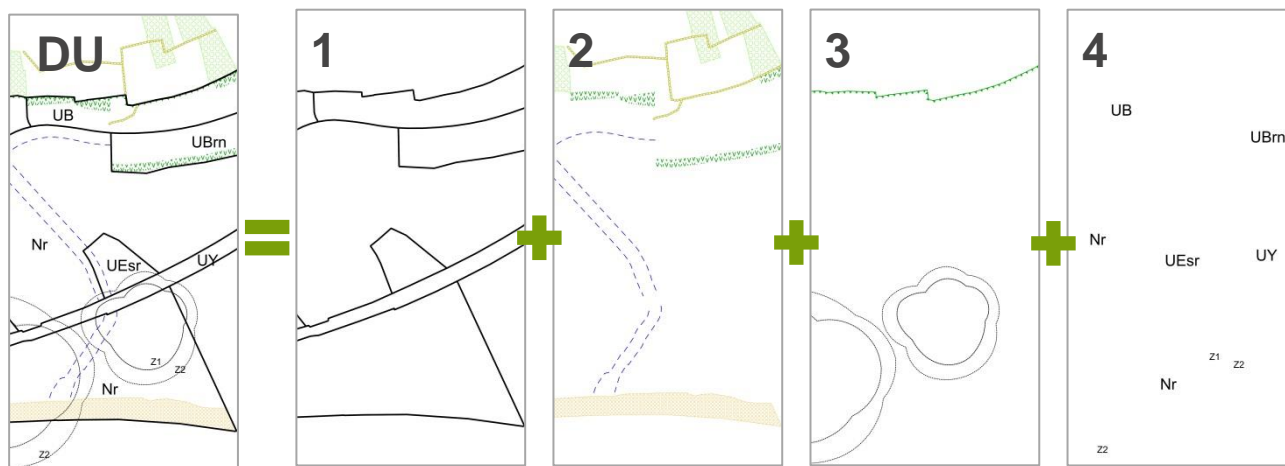
## Référentiel

- Cadastre officiel
- Photo aérienne
- Autre (BDParcellaire, Scan 25)



## Exhaustivité de la donnée / document d'origine

- Zonage (1)
- Prescriptions (2)
- Information (3)
- Habillage (4)



# Organisation de la mutualisation des DU

## **Problématiques :**

- Des usages et des choix de production/gestion spécifiques à chaque acteur (référentiel, exhaustivité / document d'origine)
- Des secteurs de recouvrement (ex : ARC/OLV/DDT ; OLV/PNR/DDT)

## **Principes organisationnels pour une coordination efficace :**

- La donnée est produite une seule fois et gérée par un acteur
- Subsidiarité
  - La donnée de référence est celle qui est produite par l'acteur local avec le niveau de précision et d'exhaustivité le plus avancé
- Unicité du modèle de données pour l'échange
  - Respect de la norme technique nationale en vigueur (CNIG 2014/10)
  - Une norme éprouvée depuis les prémices des préconisations de 2007

# Cadre réglementaire des DU dématérialisés

## Ordonnance n°2013-1184 du 19 décembre 2013 :

→ 1<sup>er</sup> juillet 2015 :

- Dématérialisation de toutes les SUP (Servitudes d'Utilité Publique) par les gestionnaires et transmission à l'Etat

→ 1<sup>er</sup> janvier 2016 :

- Dématérialisation de tout DU approuvé par les collectivités selon la norme CNIG
- Transmission à l'Etat des DU dématérialisés
- Obligation de communication numérique des DU au citoyen

→ 1<sup>er</sup> janvier 2020 :

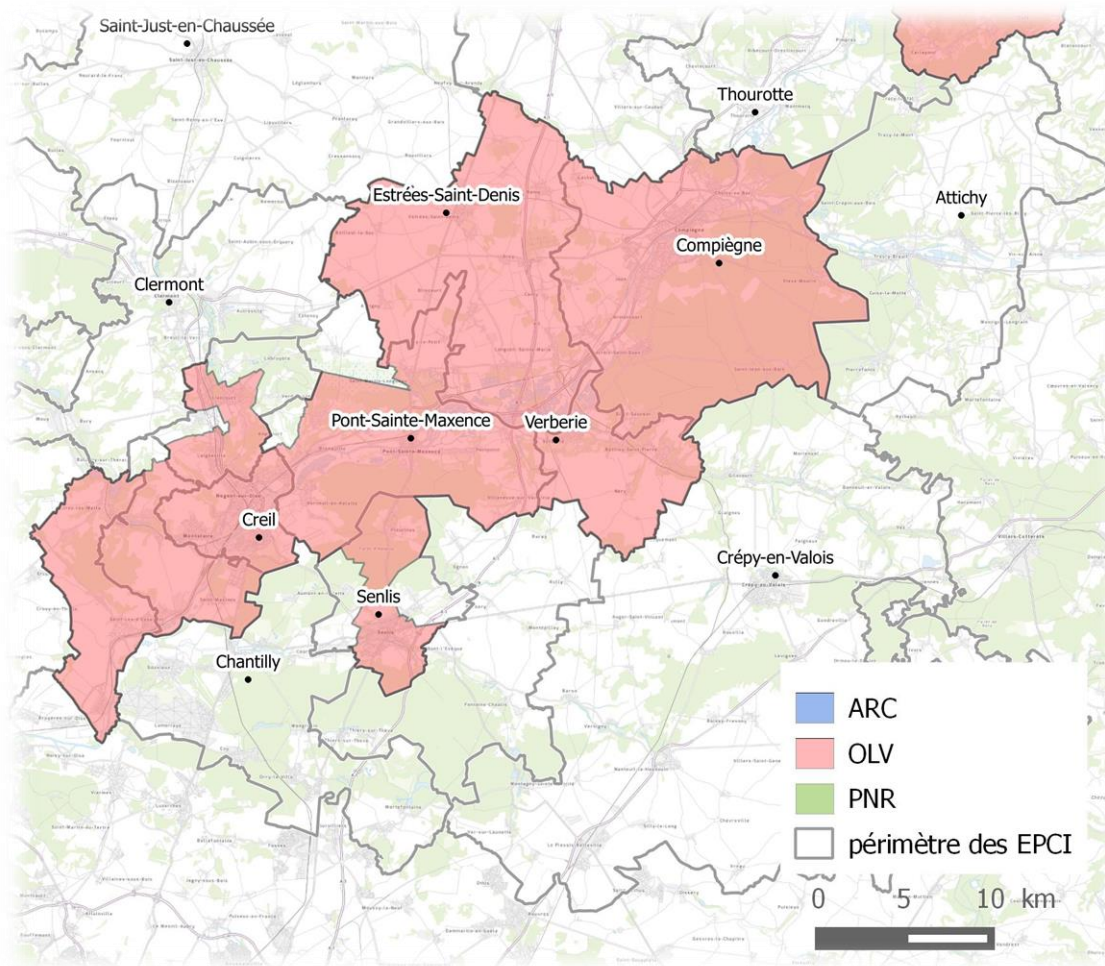
- création d'un Géoportail national des DU dématérialisés.
- Il pourra être alimenté directement par les collectivités locales et/ou par un relai tel que le partenariat régional d'information géographique

# 15 ans de mutualisation autour des documents d'urbanisme - illustration ARC/OLV/PNR



# Mutualisation des DU dématérialisés – 2000

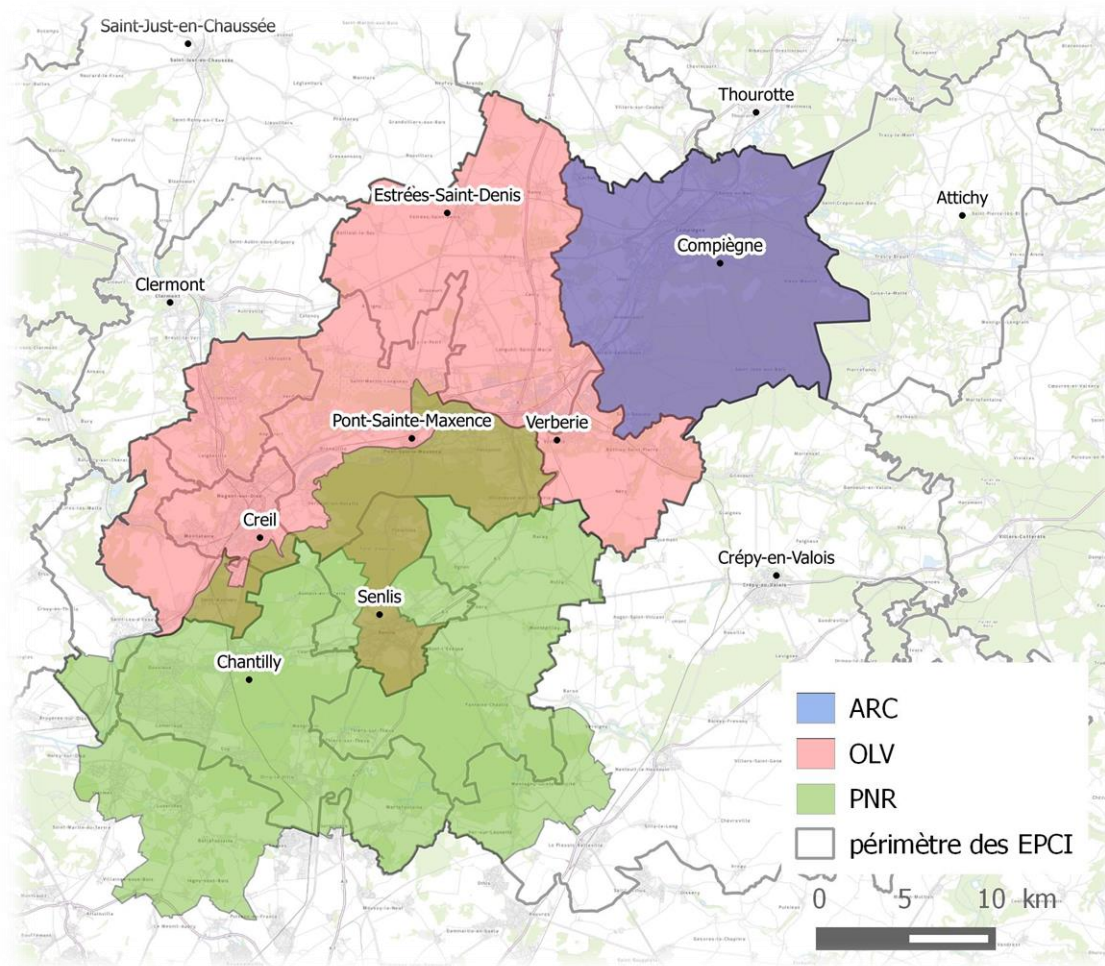
→ **OLV** : Seul acteur ayant engagé une dématérialisation progressive des DU et une gestion des données pour ses besoins propres (études)



# Mutualisation des DU dématérialisés – 2008

→ **ARC** : dématérialisation complète des DU et mutualisation de données sous la forme d'échanges de fichiers ARC→OLV

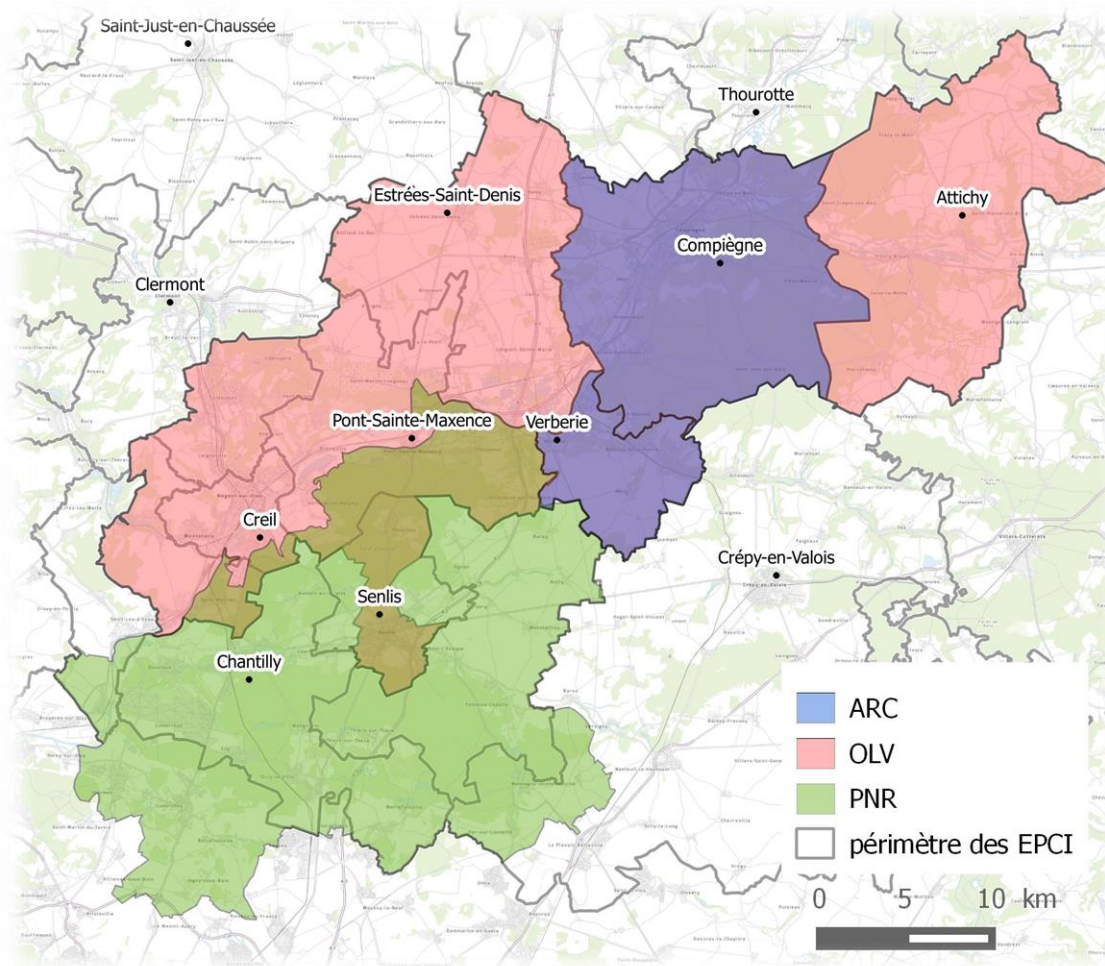
→ **PNR** : dématérialisation progressive des DU sur les communes du parc. Signature d'une convention d'échange entre OLV et le PNR



# Mutualisation des DU dématérialisés – 2013

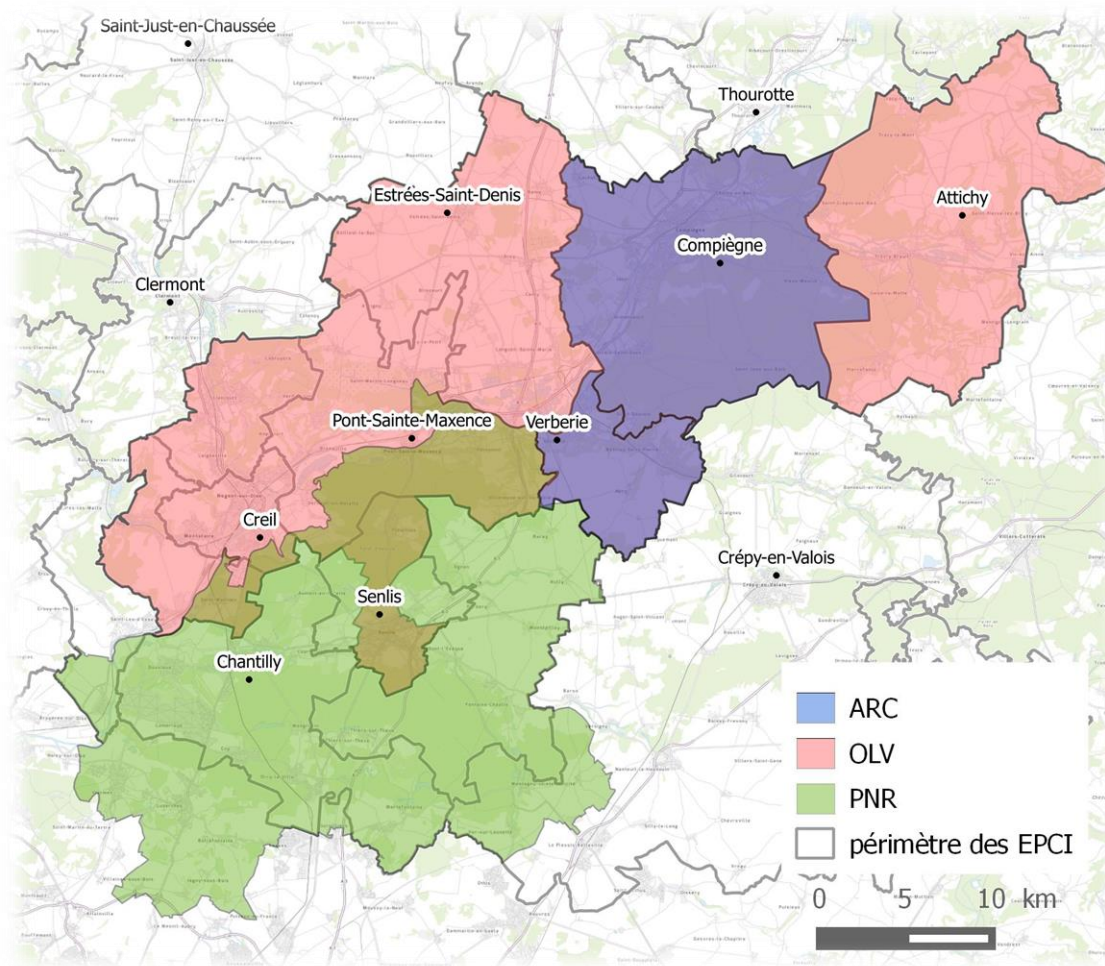
→ **OLV/PNR** :  
mutualisation des données des DU sous la forme d'échanges de fichiers OLV<>PNR

→ **ARC/CCBA** : convention de mutualisation du service SIG intégrant la dématérialisation des DU avec le même niveau de précision que pour l'ARC. Echanges renforcés  
ARC+CCBA→OLV



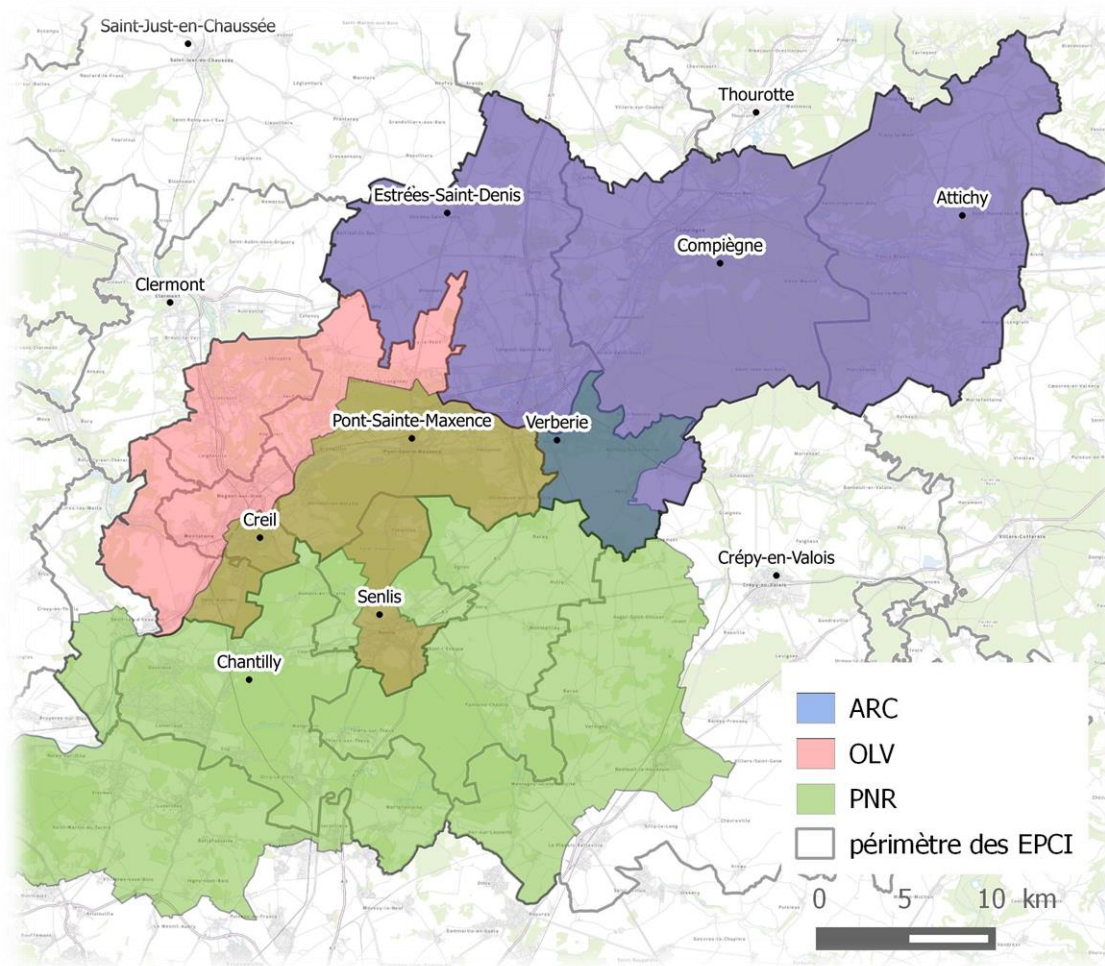
# Mutualisation des DU dématérialisés – 2015

- **PNR/OLV** : Mise en place d'une base de données unifiée et partagée sur les périmètres des 2 acteurs
- **ARC/OLV/PNR** : élaboration du PLUi de l'ARC par OLV, début des réflexions sur une mutualisation des pratiques de gestion des bases de données des DU.



# Mutualisation des DU – et après ?

- **ARC** : projet de mutualisation du SIG et du service au pays compiégnois pour 2015
- **PNR** : projet de révision et d'extension pour 2016/2017
- Un fort taux de recouvrement double (ARC/OLV notamment) et quelques cas de recouvrement triple
- Besoin de coordination renforcée entre acteurs locaux et services d'Etat



# Collaboration sur les DU dans le domaine de la recherche et de l'enseignement

-  
ARC / UTC

# Collaboration ARC/UTC sur l'évaluation des DU

## **Evaluation des documents de planification :**

- Une obligation d'entreprendre une évaluation des DU approuvé
- Une analyse des résultats de l'application du DU notamment en ce qui concerne l'environnement

## **Collaboration avec l'UTC :**

- Mise en œuvre des travaux de recherche de l'UTC sur l'évaluation des DU
  - Étude appliquée aux aménités urbaines par une analyse multicritère (transport, voie cyclable, équipements scolaire, sociaux, culturels et sportifs, commerces de proximité, espace verts)
  - Etude de cas à posteriori sur le PLU de Compiègne en 2014 et qui pourrait être étendue pour alimenter la réflexion sur l'élaboration du PLUi de l'ARC

## Merci de votre attention

### Contact :

- Florent VANHOUTTE – Agglomération de la Région de Compiègne
- Grégory BODET – Agence d'urbanisme Oise-la-Vallée
- Pascal LAMBERT – Parc Naturel Régional Oise Pays-de-France
- Nathalie MOLINES – Université de Technologie de Compiègne