

Conférence GéoPicardie - Atelier 3

Exploiter les ressources mutualisées de GéoPicardie, comment faire ?

Fabrice Poullin – Conseil général de l’Aisne
Vincet Fabry – Conseil général de la Somme

Compiègne, le 12 février 2015



→ Panorama des ressources : les données

- Les données raster et vecteur

→ Comment exploiter ces données

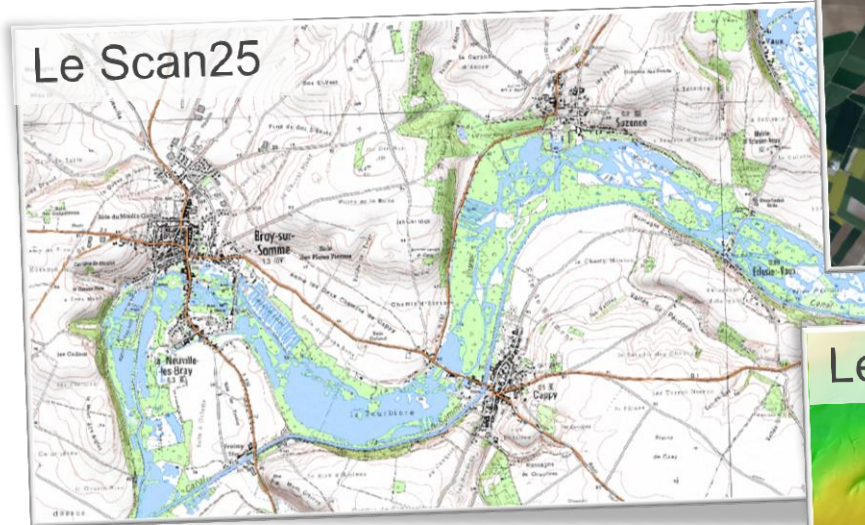
- Les flux, extraction depuis le Portail, copie sur support physique

→ Conditions d'utilisation des données

- Modalités d'utilisation et de diffusion

1. Panorama des ressources : les données

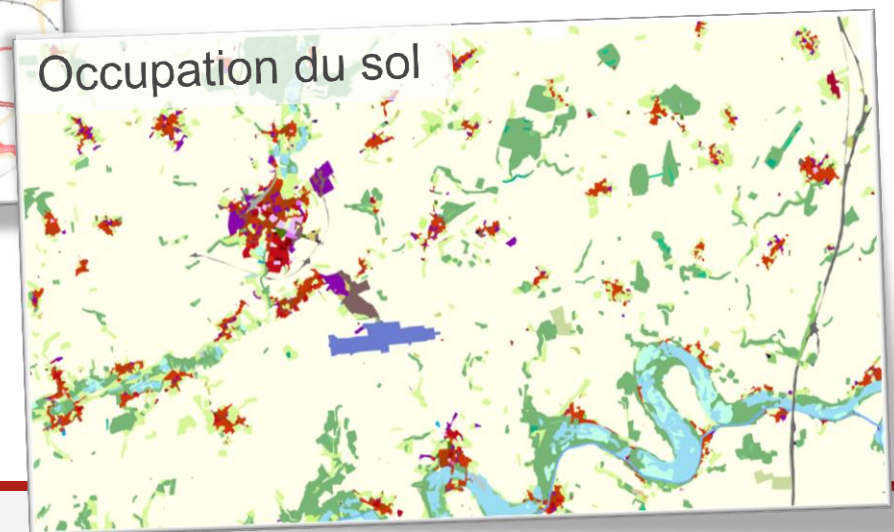
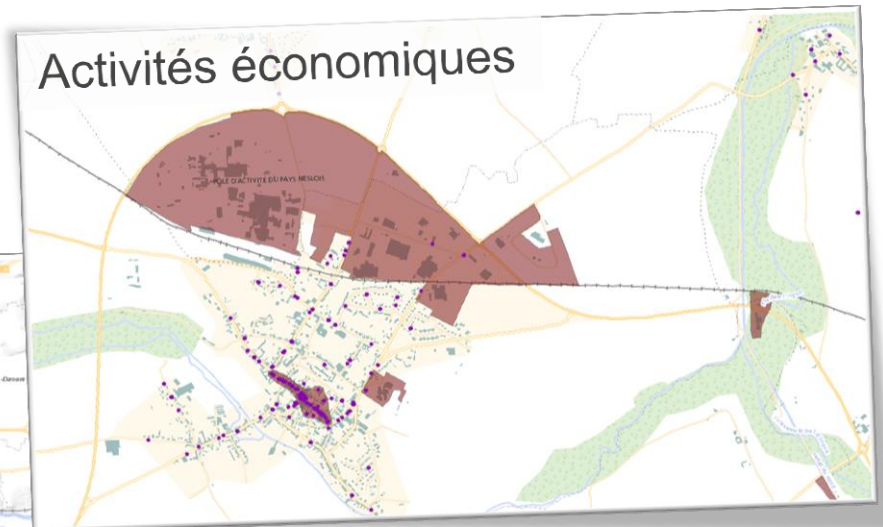
→ Les données raster



Acquisition mutualisée
+ données métier mises à disposition
par les partenaires GéoPicardie

1. Panorama des ressources : les données

→ Les données vecteur



Acquisition mutualisée
+ données métier mises à disposition
par les partenaires GéoPicardie

2. Comment exploiter ces données

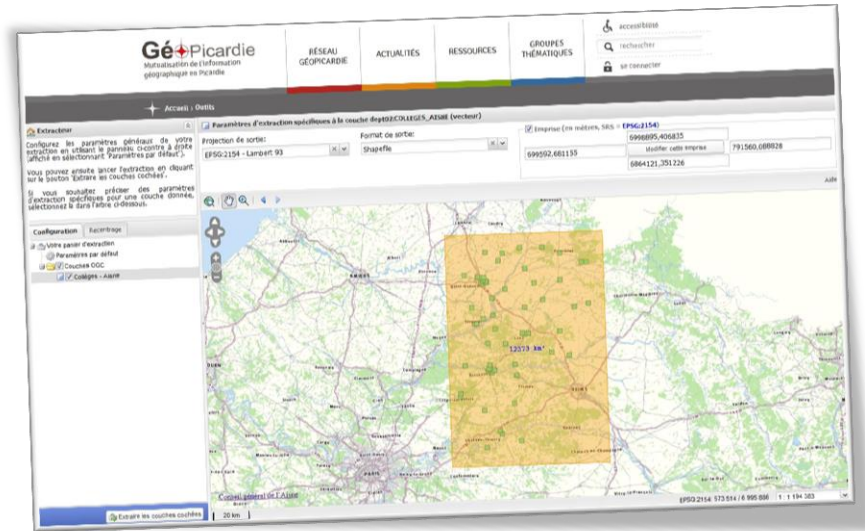
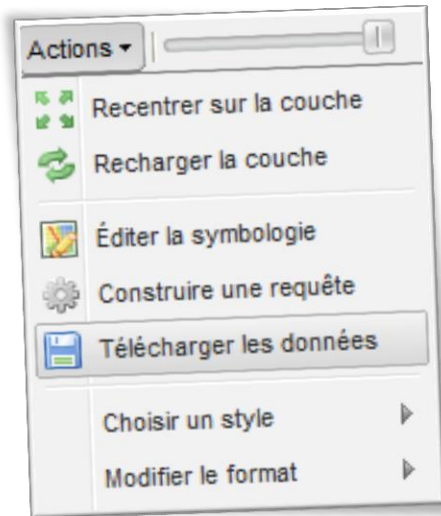
→ Les Flux de GéoPicardie

- Accès à l'ensemble des données avec les outils SIG les plus courants
- Les standards utilisés sont WMS, WFS et CSW
- Avantages des Flux :
 - Pas de duplication sur supports physiques
 - Actualisation pour tous les utilisateurs en une seule fois
 - Administration centralisée
 - Pas de dépendance à un éditeur de logiciel spécifique
 - Utilisation par simple URL

[Tout savoir sur les Flux disponibles sur le Portail GéoPicardie](#)

2. Comment exploiter ces données

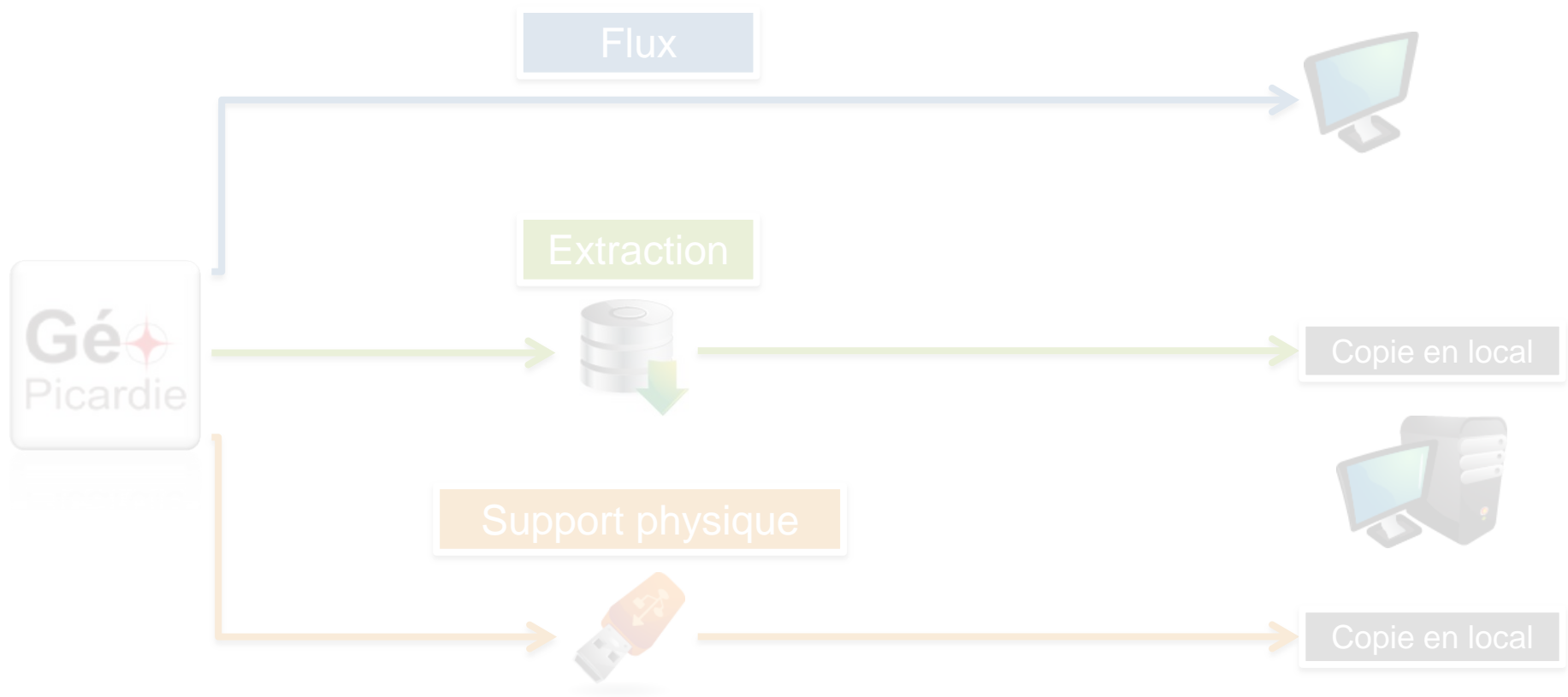
→ L'extraction sur le Portail GéoPicardie



→ Sur support physique

- auprès de Benjamin Chartier ou d'un des membres fondateurs de GéoPicardie
- Echange par email si possible
- Disque dur, DVD ou clé USB

2. Comment exploiter ces données



→ Présentations d'utilisateurs de données GéoPicardie

3. Conditions d'utilisation des données

→ Pour chaque donnée, se demander...

- Est-ce que je peux utiliser, diffuser, imprimer ?
- En cas de doute, voir la métadonnée sur le portail ou appeler le producteur

→ L'exemple du Scan 25

- Intégration, diffusion et impression possible si :
- Gratuité du support
- Le scan 25 n'est pas la donnée prépondérante sur le support

→ Diffusion des données GéoPicardie à un prestataire ...

- C'est possible ! -> Annexe 2 de la convention (en ligne sur le portail)
- Au prestataire de respecter les conditions d'utilisation

3. Conditions d'utilisation des données

→ Exemple de diffusion des données GéoPicardie à un prestataire :

étude de dangers du système d'endiguement de la zone Est de la baie de Somme.

- Prestataire : SOCOTEC
- Maître d'Ouvrage : CG 80
- Données : Scan 25, orthophoto, MNT
- Rendu : rapport, plans, vidéo (scénario de crue)

En résumé

→ Types et sources de données variés

- Acquisition mutualisée
- Données métier des partenaires GéoPicardie

→ 3 moyens d'exploiter les données

- Les flux
- extraction depuis le Portail
- copie sur support physique

→ Conditions d'utilisation des données

- Est-ce que je peux utiliser, diffuser, imprimer ?

Contacts :

Fabrice POUILLIN
Conseil général de l'Aisne
fpoullin@cg02.fr

Vincent FABRY
Conseil général de la Somme
v.fabry@somme.fr

<http://www.geopicardie.fr>

Compiègne, le 12 février 2015

