

Conférence GéoPicardie – Atelier 3

Le WEBSIG du PNR Oise Pays de France, un outil pour valoriser les données spatiales

Pascal Lambert – PNR Oise Pays de France

Compiègne, le 12 février 2015

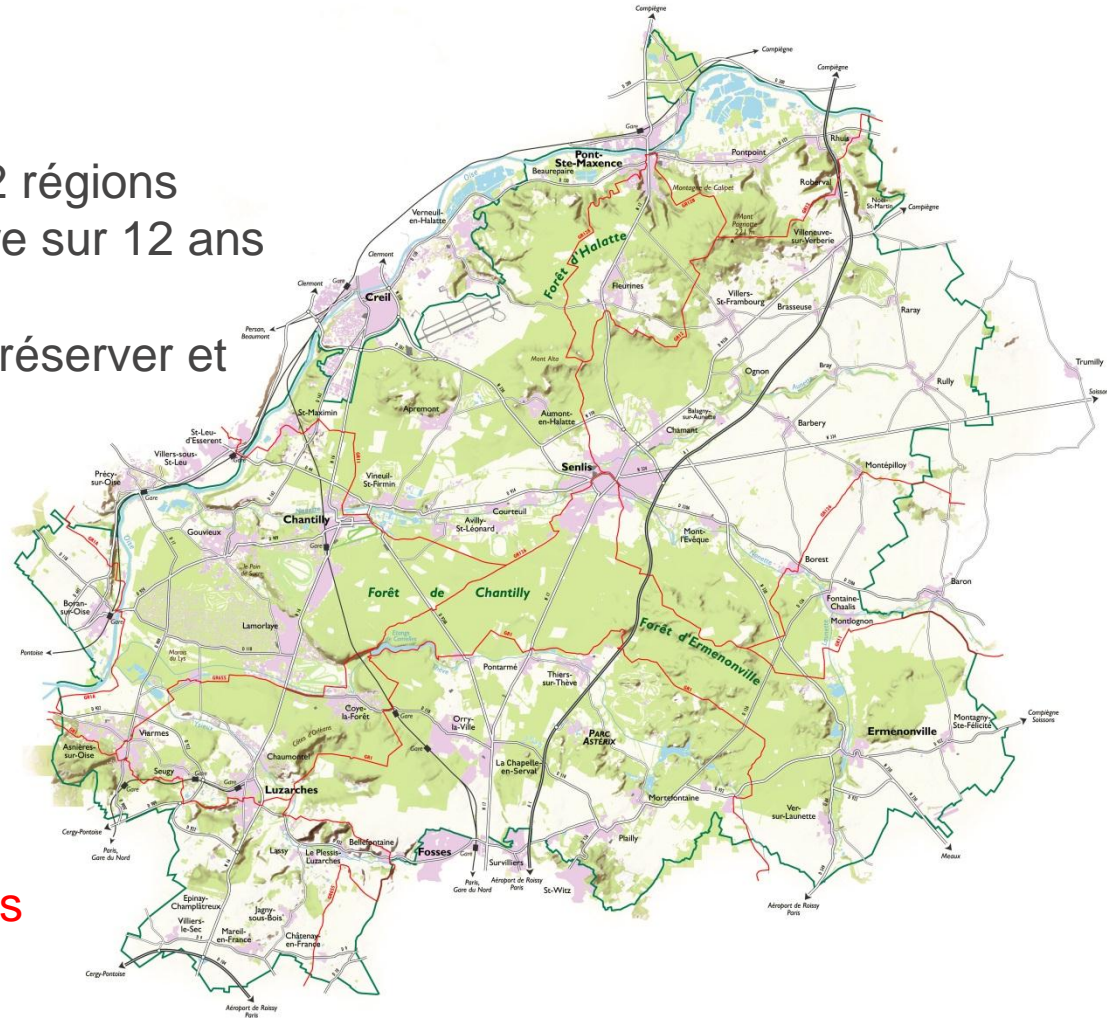


Le PNR : une structure intercommunale au service des communes pour porter un projet de territoire cohérent

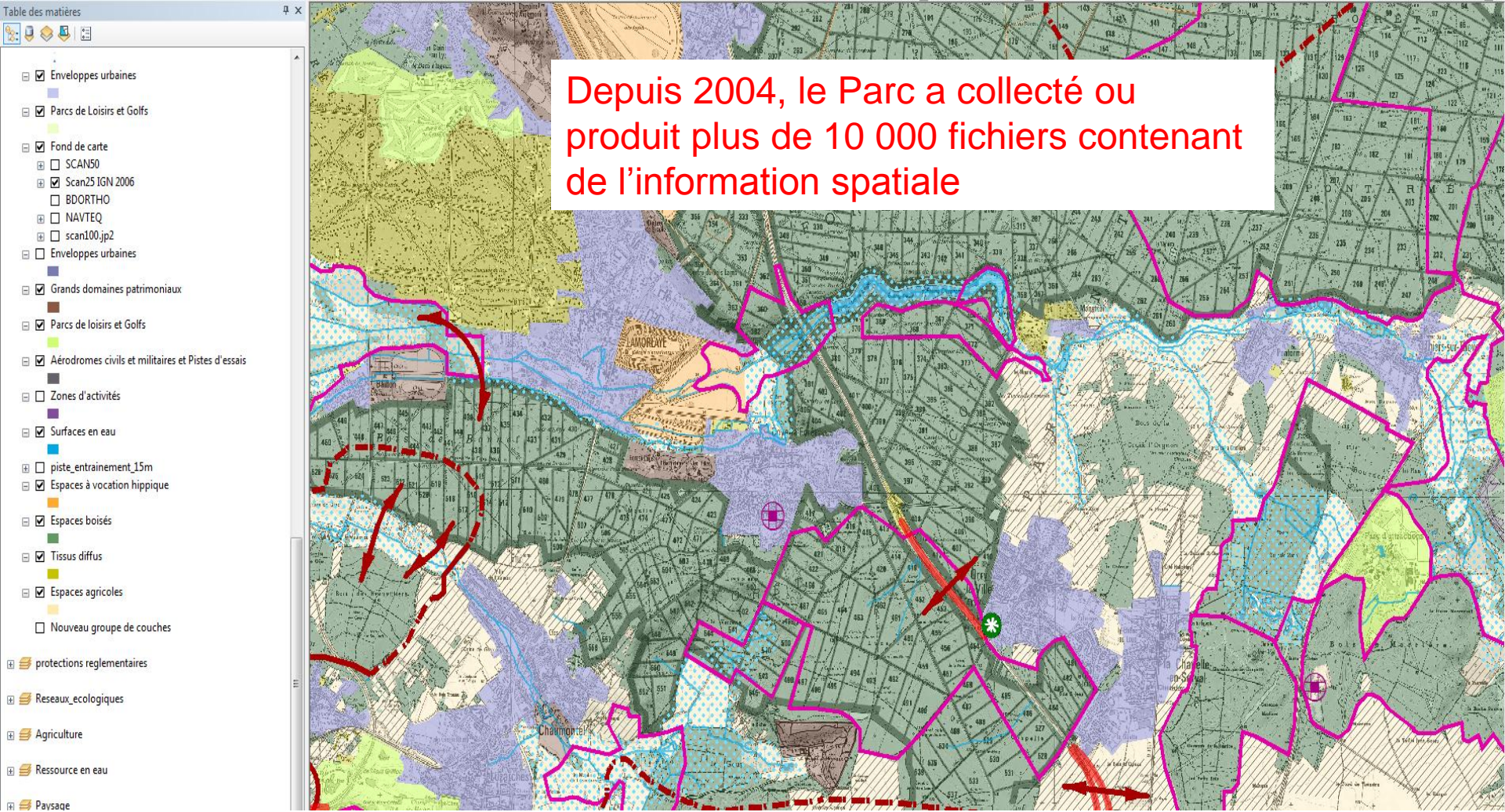
- date de création : 2004
- géré par un syndicat mixte
- 59 communes, 2 départements, 2 régions
- une Charte = un projet de territoire sur 12 ans autour de 9 objectifs stratégiques (maîtriser l'évolution du territoire, préserver et mettre en valeur le patrimoine...)



des objectifs qui nécessitent une bonne connaissance de terrain et des enjeux du territoire



Le SIG du Parc permet de produire toutes les cartes et bases de données utiles à l'accomplissement de ses missions

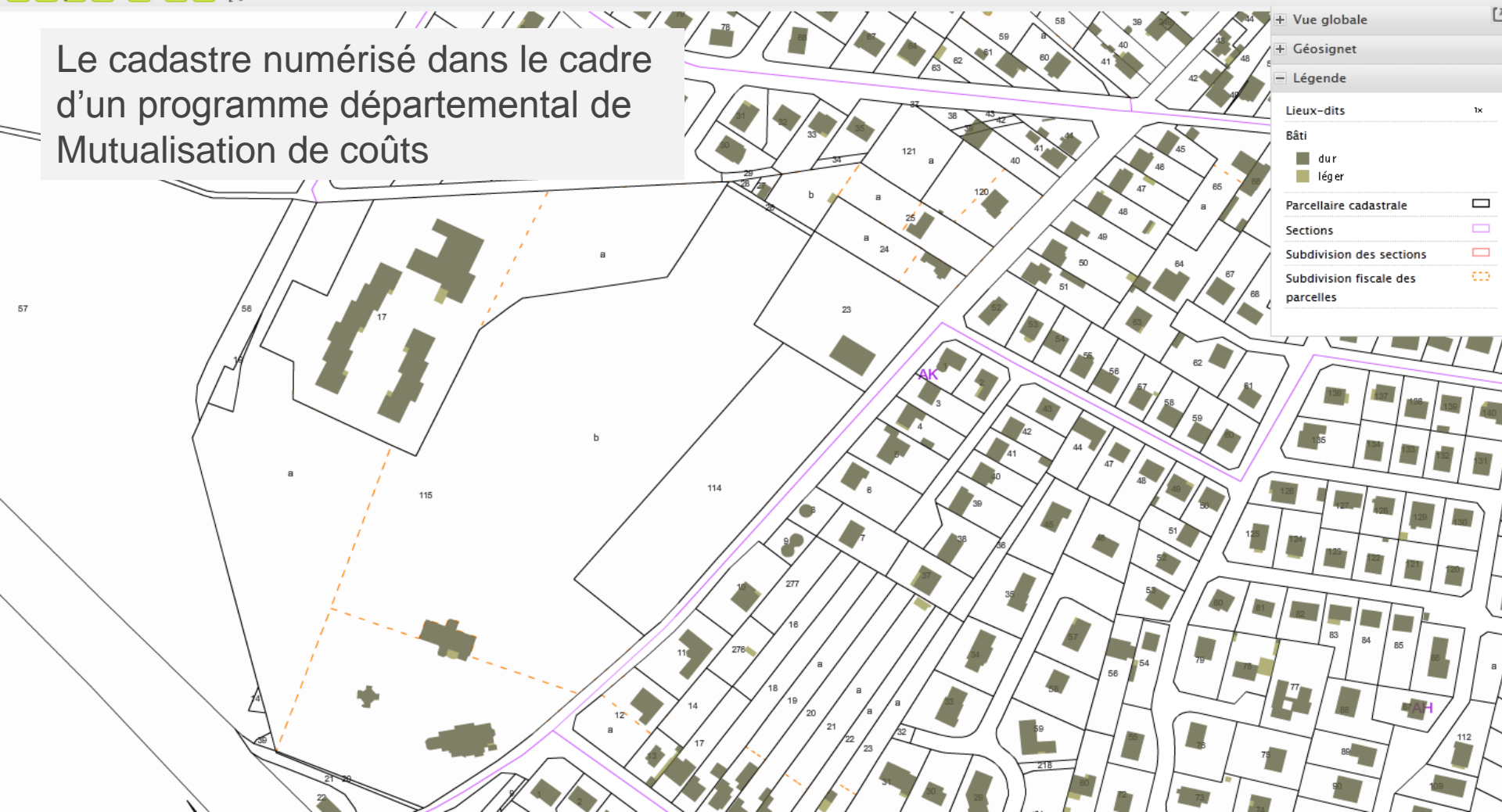


Le WEBSIG : un véritable outil au service des élus pour la gestion au quotidien des territoires communaux

The screenshot displays the WebSIG web application interface. At the top, a yellow banner contains the text "outil principal de recherche cadastrale" and "carte permettant la recherche de données cadastrales et le croisement avec toutes autres données utiles". The main area shows an aerial photograph overlaid with a cadastral map. The sidebar on the left includes a "Web SIG" logo, a "Retour à la cartothèque" link, a "Vue générale" map, and a "Mes Cartes" section. Below this is a menu for "Affichage des données" with categories like "limites administratives", "Cadastré", "zonage d'urbanisme", "enjeux patrimoniaux", "servitudes", "risques naturels", "Pollution et risques technologiques", "économie", "Couches de la CCPOH", and "Lyonnaise des Eaux". There are also sections for "Image de fond" (with options like "IGN 25000", "photo aérienne 2008", "photo aérienne 2006", "photo aérienne 2002", "Cadastré (planche)", "Carte Navteq") and "Analyses". The main map area shows a street grid with labels like "Avenue Eugène", "Avenue Audibert", and "Champ Familleux". A scale bar at the bottom left indicates 65 meters.

Pour être utile, le WEBSIG doit proposer des données pertinentes et à jour...

Le cadastre numérisé dans le cadre d'un programme départemental de Mutualisation de coûts



Pour être utile, le WEBSIG doit proposer des données pertinentes et à jour...

La photo aérienne de l'Oise de 2013
co-financée dans le cadre de GéoPicardie



Pour être utile, le WEBSIG doit proposer des données pertinentes et à jour...

Numérisation des zonages des documents d'urbanisme, en collaboration avec Oise-la-Vallée



...et permettre de croiser toutes les informations disponibles :



Merci de votre attention

—

Pascal Lambert – PNR Oise Pays-de-France
Chargé de mission SIG / évaluation

p.lambert@parc-oise-paysdefrance.fr

