

Conférence GéoPicardie

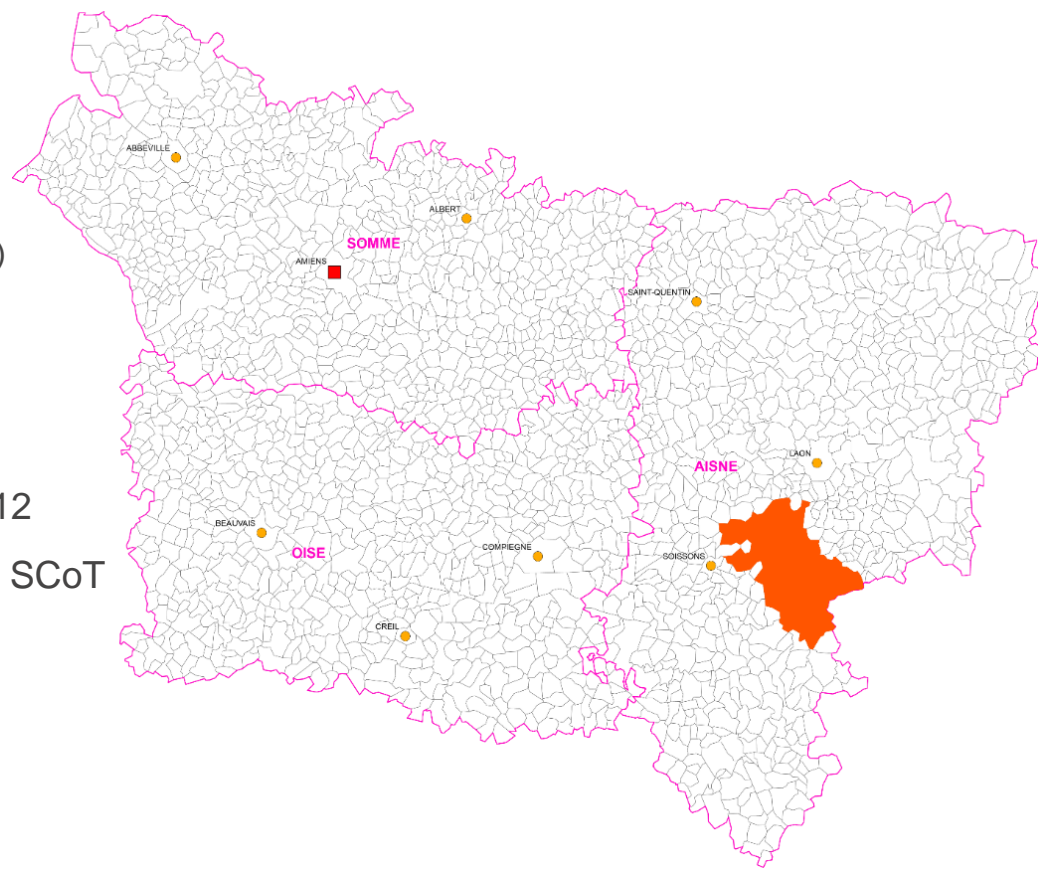
Communauté de Communes du Val de l'Aisne

Compiègne, le 12 février 2015



La Communauté de Communes du Val de l'Aisne

- EPCI créé en 1994 présidé par Jean Chabrol
- 64 communes
- Population (2012) : 20 312 habitants
- Principales compétences :
 - Aménagement de l'espace (SCoT, SIG...)
 - Développement économique
 - Assainissement, Collecte des déchets
 - Enfance - Jeunesse
- Adhésion à GéoPicardie le 16 mars 2012
- Territoire intercommunal couvert par un SCoT approuvé le 18 décembre 2008
- Mise en révision le 18 décembre 2014



GéoPicardie et le SCoT du Val de l'Aisne

Analyse de la consommation des espaces agricoles, forestiers et naturels: Loi « Engagement national pour l'environnement » (Grenelle II)

Sources de données utilisées :

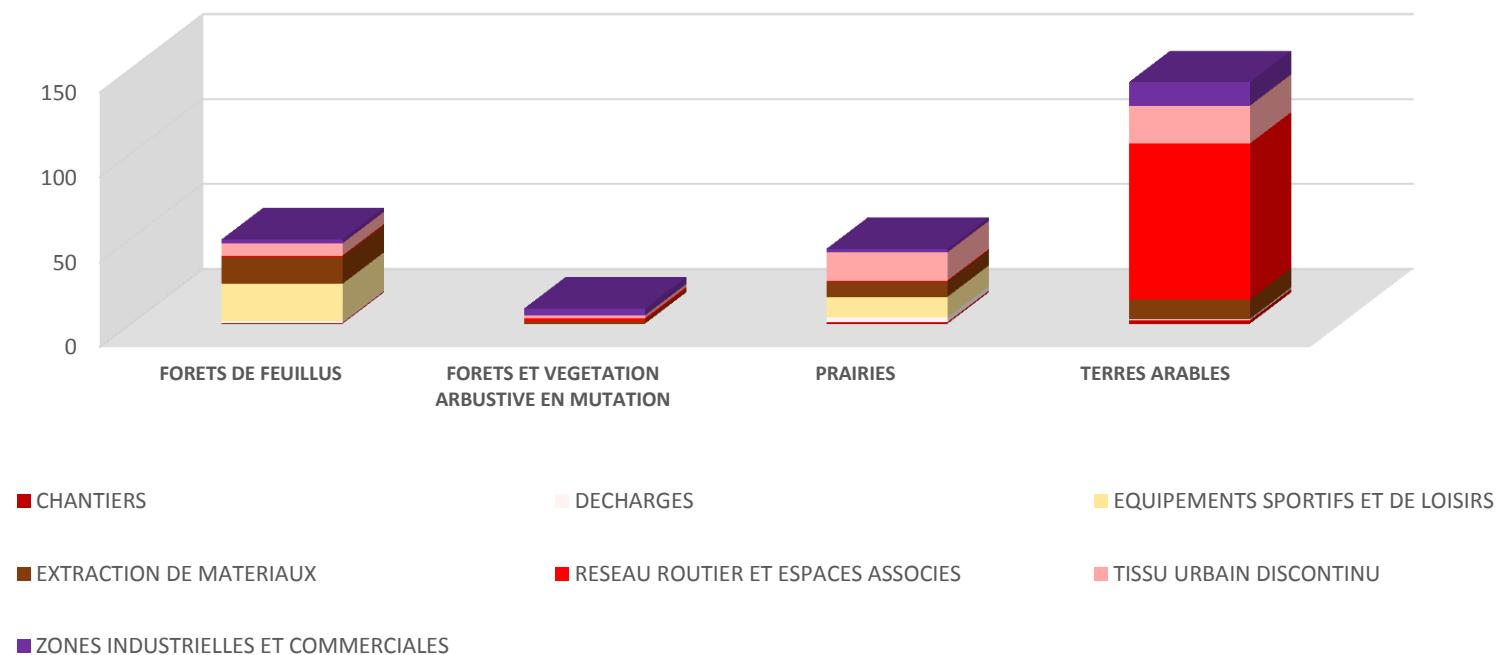
- Corine Land Cover (2000 – 2006)
- Majic (2009 – 2013)
- Modes d'occupation des sols Picardie (1990 – 1999 – 2010)

La complémentarité du MOS Picardie et des données Majic a été privilégiée pour cette analyse.

Analyse de l'occupation des sols

Utilisation du MOS Picardie dans le cadre de l'évaluation du SCoT

Consommation en hectares du groupe "Urbanisé"
par nomenclature des groupes "Agricoles" et "Forestiers et semi-naturels"



Analyse de l'occupation des sols

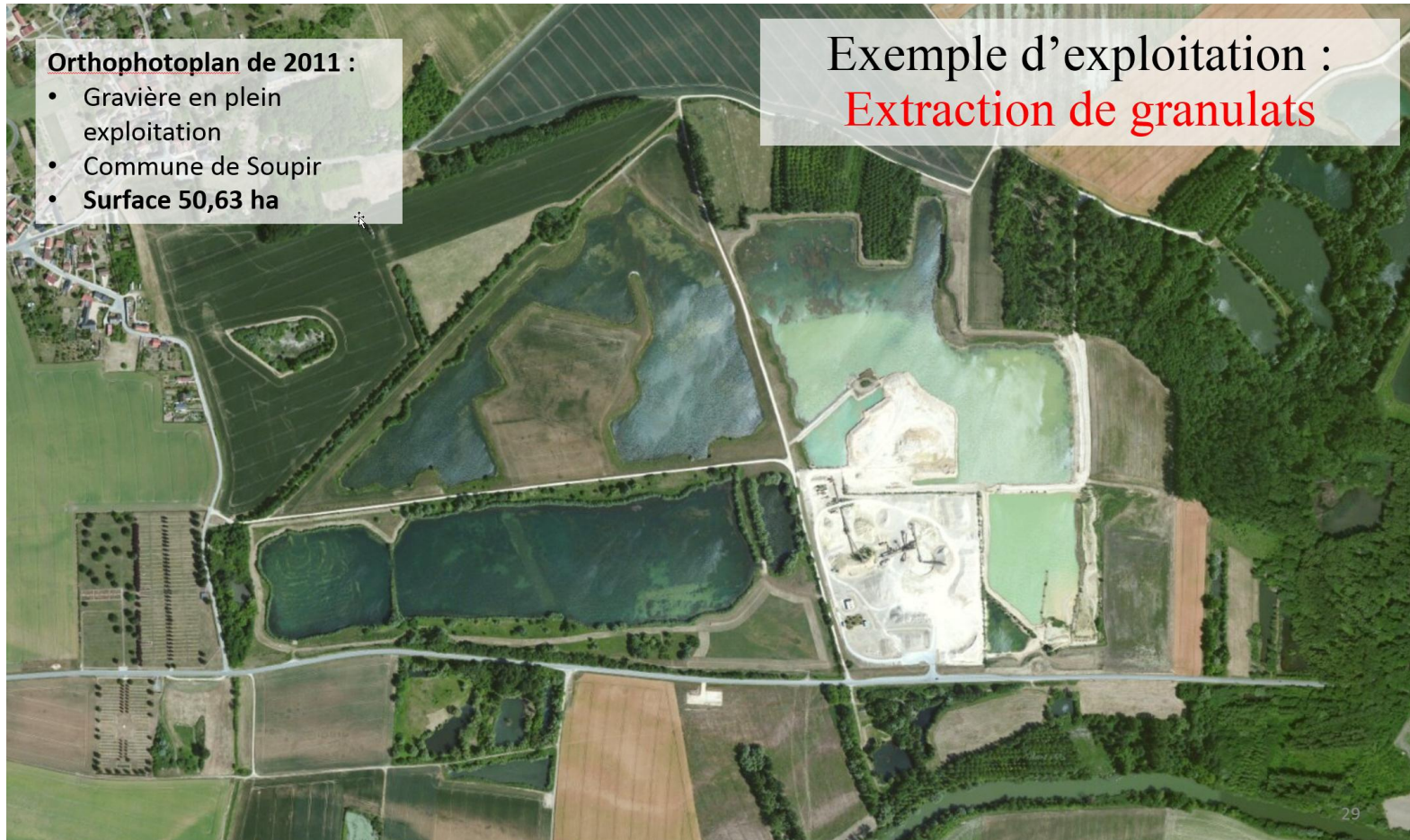
Orthophotoplan de 2011 :

- Doublement de la N2 sur le territoire (environ 13 km).
- Tronçon de **4300 m** sur les communes de Laffaux, Sancy les Cheminots, Allemant et Chavignon.
- **Surface 42,38 ha**

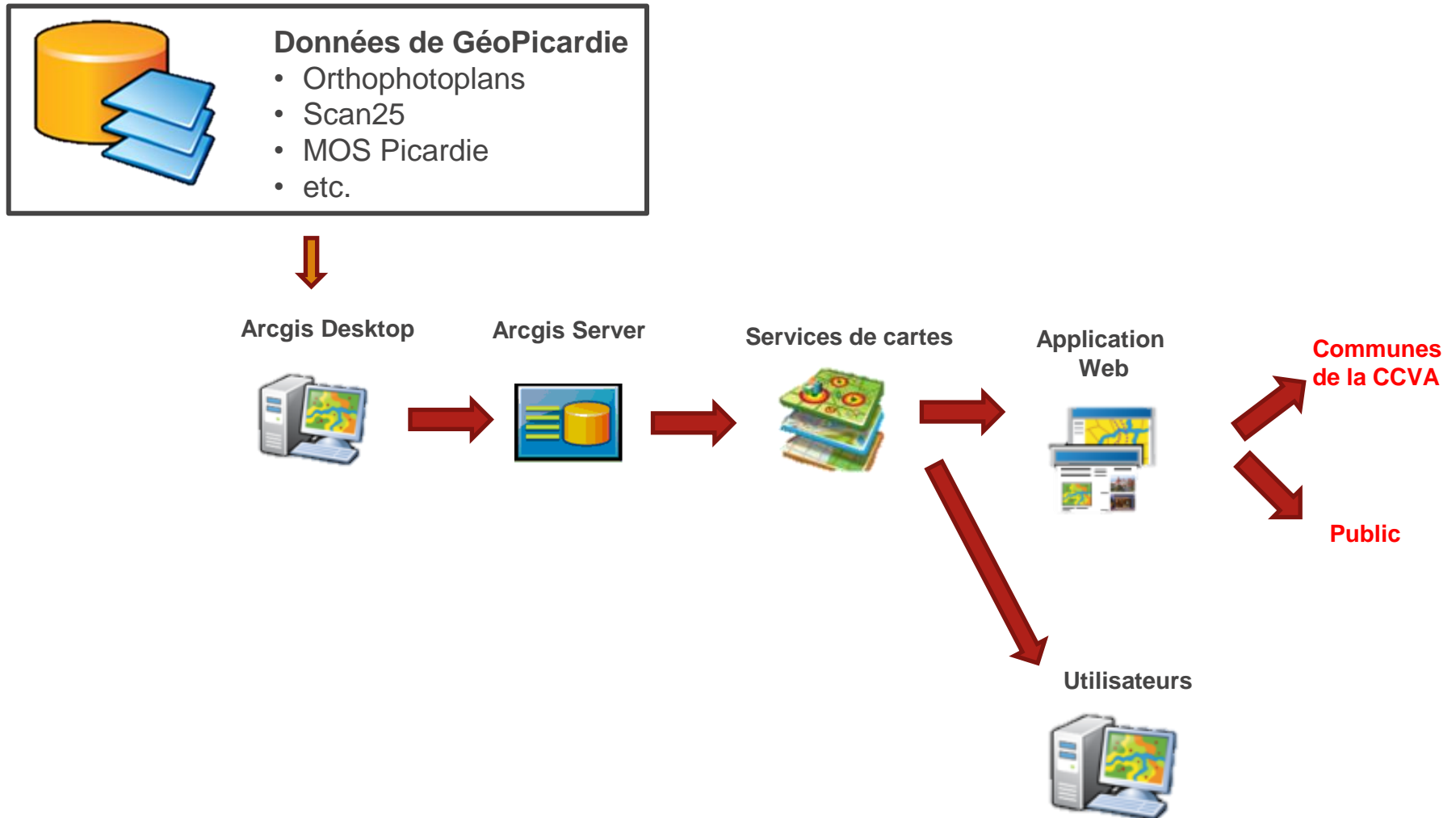
Exemple de grands projets :
Le doublement de la N2

21

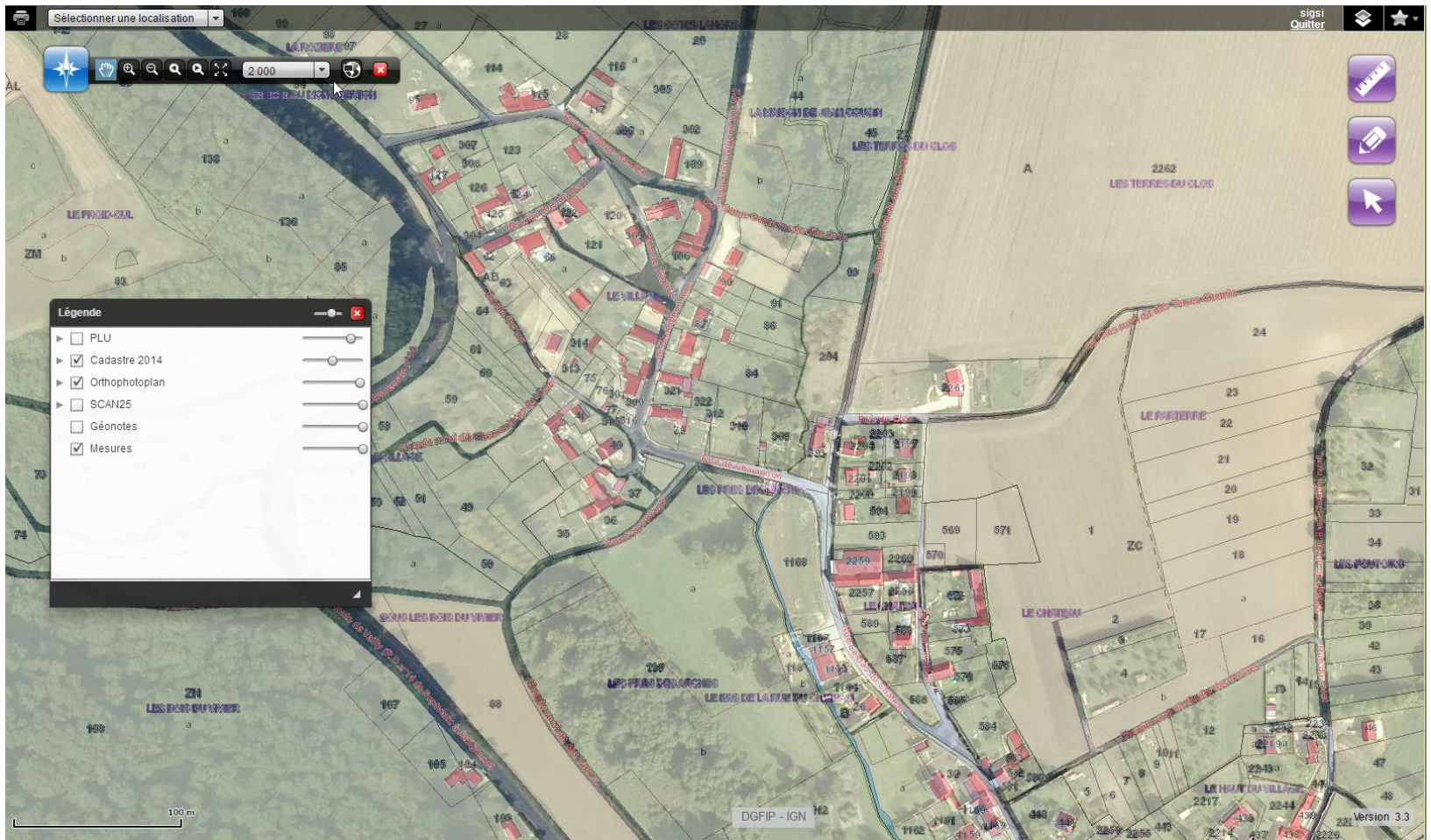
Analyse de l'occupation des sols



Service de carte en ligne du Val de l'Aisne



Service de carte en ligne du Val de l'Aisne



Conclusion

L'adhésion auprès de Géopicardie :

- Une mutualisation des ressources
- Un réseau d'échanges entre les utilisateurs
- La garantie de l'interopérabilité des données
- Des ressources pour l'analyse et le suivi de notre SCoT
- Un outil pour la gestion des ADS
- Un service public de qualité auprès des communes et des administrés

Merci de votre attention

—

Benjamin Legrand

